

KOSZTORYS OFERTOWY

Budowa : RUROCIĄG SSAWNY DLA STACJI UZDATNIANIA WODY W WĄGROWCU

Obiekt : TRASA RUROCIĄGU SSAWNEGO, SPUSTOWEGO, POMPOWNI I KOMORA PRZY ZBIORNIKACH
RETENCYJNYCH WODY CZYSTEJ

Adres : 62-100 Wągrowiec, ul. Janowiecka 100.

**RUROCIĄG SSAWNY, ROBOTY REMONTOWE POMPOWNI, KOMORY ZASUW PRZY ZBIORNIKACH
RETENCYJNYCH WODY CZYSTEJ, RUROCIĄG SPUSTOWY FILTRÓW ZEW.**

Inwestor : Miejskie Przedsiębiorstwo Wodociągów i Kanalizacji Sp. z o.o. Wągrowiec

Adres : 62-100 Wągrowiec, ul. Janowiecka 100

Wykonawca :

Adres :

Wartość kosztorysowa robót : zł

Podatek VAT % : zł

Wartość robót ogółem : zł

Słownie :

NARZUTY I STAWKI KOSZTORYSU

Stawka roboczogodziny R-g : zł / r-g

Narzut kosztów pośrednich Kp : % od Robocizny [Kp_R] + % od Sprzętu [Kp_S]

Narzut zysku Z : % od (R + Kp_R) + % od (M) + % od (S + Kp_S)

Podstawa wyceny :

Umowa :

Uwagi :

Opracował : Data :

Sprawdził : Data :

Inwestor :

Wykonawca :

**RUROCIĄG SSAWNY, ROBOTY REMONTOWE POMPOWNI, KOMORY ZASUW PRZY ZBIORNIKACH RETENCYJNYCH WODY CZYSTEJ,
RUROCIĄG SPUSTOWY FILTRÓW ZEW.**

Budowa : RUROCIĄG SSAWNY DLA STACJI UZDATNIANIA WODY W WĄGROWCU

Obiekt : TRASA RUROCIĄGU SSAWNEGO, SPUSTOWEGO, POMPOWNI I KOMORA PRZY ZBIORNIKACH RETENCYJNYCH WODY CZYSTEJ

Adres : 62-100 Wągrowiec, ul. Janowiecka 100.

TABELA ELEMENTÓW SCALONYCH

Str. 1

Lp.	Opis stanu / elementu	Wartość [zł]
1 STAN : RUROCIĄG SSAWNY		
Numer specyfikacji: SST-00.01; Kod CPV: 45252126-7		
1.1	ELEMENT : ROBOTY ZIEMNE I ODTWORZENIOWE Numer specyfikacji: SST-00.01; Kod CPV: 45252126-7
1.2	ELEMENT : ROBOTY MONTAŻOWE Numer specyfikacji: SST-00.01; Kod CPV: 45252126-7
Razem : RUROCIĄG SSAWNY	
2 STAN : POMPOWNI		
Numer specyfikacji: SST-00.01; Kod CPV: 45252126-7		
2.3	ELEMENT : ROBOTY MONTAŻOWE Numer specyfikacji: SST-00.01; Kod CPV: 45252126-7
Razem : POMPOWNI	
3 STAN : KOMORA ZASUW		
Numer specyfikacji: SST-00.01; Kod CPV: 45252126-7		
3.4	ELEMENT : ROBOTY MONTAŻOWE Numer specyfikacji: SST-00.01; Kod CPV: 45252126-7
Razem : KOMORA ZASUW	
4 STAN : KOMORA ZASUW PRZY ZBIORNIKACH RETENCYJNYCH WODY CZYSTEJ		
Numer specyfikacji: SST-00.02; Kod CPV: 45252126-7		
4.5	ELEMENT : ELEWACJA ŚCIANY CZOŁOWEJ KOMORY. Numer specyfikacji: SST-00.02; Kod CPV: 45252126-7
4.6	ELEMENT : ODGRZYBIANIE ŚCIAN WEW. I ROBOTY MALARSKIE Numer specyfikacji: SST-00.02; Kod CPV: 45252126-7
4.7	ELEMENT : OCZYSZCZENIE I ZABEZPIECZENIE ANTYKOROZYJNE RUROCIĄGÓW I KONSTRUKCJI ST. W KOMORZE (KONSTRUKCJA NOŚNA RUROCIĄGÓW, PODESTÓW, PODESTY, BALUSTRADA, DRABINY). Numer specyfikacji: SST-00.02; Kod CPV: 45252126-7
4.8	ELEMENT : STUDNIA ODWADNIAJĄCA KOMORĘ WRAZ Z AUTOMATYCZNYM ODPROWADZENIEM NAGROMADZONEJ WODY. Numer specyfikacji: SST-00.02; Kod CPV: 45252126-7
Razem : KOMORA ZASUW PRZY ZBIORNIKACH RETENCYJNYCH WODY CZYSTEJ	
5 STAN : RUROCIĄG SPUSTOWY FILTRÓW ZEW.		
Numer specyfikacji: SST-00.02; Kod CPV: 45252126-7		
5.9	ELEMENT : ROBOTY ZIEMNE I ODTWORZENIOWE Numer specyfikacji: SST-00.02; Kod CPV: 45252126-7
5.10	ELEMENT : ROBOTY MONTAŻOWE Numer specyfikacji: SST-00.02; Kod CPV: 45252126-7
Razem : RUROCIĄG SPUSTOWY FILTRÓW ZEW.	
Wartość kosztorysowa robót :	

Inwestor :

Wykonawca :

**RUROCIĄG SSAWNY, ROBOTY REMONTOWE POMPOWNI, KOMORY ZASUW PRZY ZBIORNIKACH RETENCYJNYCH WODY CZYSTEJ,
RUROCIĄG SPUSTOWY FILTRÓW ZEW.**

Budowa : RUROCIĄG SSAWNY DLA STACJI UZDATNIANIA WODY W WĄGROWCU

Obiekt : TRASA RUROCIĄGU SSAWNEGO, SPUSTOWEGO, POMPOWNI I KOMORA PRZY ZBIORNIKACH RETENCYJNYCH WODY CZYSTEJ

Adres : 62-100 Wągrowiec, ul. Janowiecka 100.

PRZEDMIAR INWESTORSKI

Str. 1

Lp.	Podstawa kalkulacji / opis pozycji	Ilość	J.m.	Cena jednostkowa	Wartość [zł]
-----	------------------------------------	-------	------	------------------	----------------

1 STAN : RUROCIĄG SSAWNY

Numer specyfikacji : SST-00.01

Kod CPV : 45252126-7

**1.1 ELEMENT : ROBOTY ZIEMNE I ODTWORZENIOWE**

Numer specyfikacji : SST-00.01

Kod CPV : 45252126-7

1	Pozycja Ręczne rozebranie nawierzchni z mieszanek mineralno-bitumicznych o grubości 10 cm Numer specyfikacji : SST-00.01 Kod CPV : 45252126-7	12,000 m2	
2	Pozycja Ręczne rozebranie podbudowy z gruntu stabilizowanego o grubości 20 cm Numer specyfikacji : SST-00.01 Kod CPV : 45252126-7	12,000 m2	
3	Pozycja Rozebranie nawierzchni z kostki Numer specyfikacji : SST-00.01 Kod CPV : 45252126-7	40,000 m2	
4	Pozycja Roboty ziemne wykonywane koparkami podsiębiernymi o poj. łyżki 0.60 m3 w gruncie kat. III z transportem urobku samochodami samowładoczymi na odległość 5 km Numer specyfikacji : SST-00.01 Kod CPV : 45252126-7	70,200 m3	
5	Pozycja Wykopy oraz przekopy wykonywane koparkami podsiębiernymi 0.60 m3 na odkład w gruncie kat. III Numer specyfikacji : SST-00.01 Kod CPV : 45252126-7	122,850 m3	
6	Pozycja Pełne umocnienie pionowych ścian wykopów liniowych o gł. do 3,0 m wypraskami w gruntach suchych kat. III-IV wraz z rozbiórką (szer. 1.3 m) Numer specyfikacji : SST-00.01 Kod CPV : 45252126-7	297,000 m2	
7	Pozycja Montaż konstrukcji podwieszonych kabli energetycznych i telekomunikacyjnych typu lekkiego o rozpiętości elementu 4.0 m Numer specyfikacji : SST-00.01 Kod CPV : 45252126-7	4,000 kpl.	

**RUROCIĄG SSAWNY, ROBOTY REMONTOWE POMPOWNI, KOMORY ZASUW PRZY ZBIORNIKACH RETENCYJNYCH WODY CZYSTEJ,
RUROCIĄG SPUSTOWY FILTRÓW ZEW.**

STAN : 1. RUROCIĄG SSAWNY
ELEMENT : 1.1. ROBOTY ZIEMNE I ODTWORZENIOWE

Str. 2

Lp.	Podstawa kalkulacji / opis pozycji	Ilość	J.m.	Cena jednostkowa	Wartość [zł]
8	Pozycja Demontaż konstrukcji podwieszonych kabli energetycznych i telekomunikacyjnych typu lekkiego o rozpiętości elementu 4.0 m Numer specyfikacji : SST-00.01 Kod CPV : 45252126-7	4,000 kpl.			
9	Pozycja Montaż konstrukcji podwieszonych rurociągów i kanałów o rozpiętości elementu 4.0 m Numer specyfikacji : SST-00.01 Kod CPV : 45252126-7	1,000 kpl.			
10	Pozycja Demontaż konstrukcji podwieszonych rurociągów i kanałów o rozpiętości elementu 4.0 m Numer specyfikacji : SST-00.01 Kod CPV : 45252126-7	1,000 kpl.			
11	Pozycja Podłoża pod kanały i obiekty z materiałów sypkich gr. 15 cm Numer specyfikacji : SST-00.01 Kod CPV : 45252126-7	13,163 m3			
12	Pozycja Obsypka i zasypka z zagęszczeniem Numer specyfikacji : SST-00.01 Kod CPV : 45252126-7	43,791 m3			
13	Pozycja Zасыpywanie wykopów spycharkami z przemieszczeniem gruntu na odległość do 10 m w gruncie kat. I-III Numer specyfikacji : SST-00.01 Kod CPV : 45252126-7	122,850 m3			
14	Pozycja Ręczne profilowanie i zagęszczenie podłoża pod warstwy konstrukcyjne nawierzchni w gruncie kat. III-IV Numer specyfikacji : SST-00.01 Kod CPV : 45252126-7	12,000 m2			
15	Pozycja Podbudowa wyk.ręcznie z gruntu stabilizowanego cementem Numer specyfikacji : SST-00.01 Kod CPV : 45252126-7	12,000 m2			
16	Pozycja Podbudowa z mieszanki mineralno-bitumicznej kłińcowo-żwirowej o lepizczu asfaltowym - grubość warstwy po zagęszczeniu 6 cm Numer specyfikacji : SST-00.01 Kod CPV : 45252126-7	12,000 m2			
17	Pozycja Nawierzchnia z mieszank mineralno-bitumicznych grysowo-żwirowych - warstwa wiążąca asfaltowa - grubość po zagęszczeniu 4 cm Numer specyfikacji : SST-00.01 Kod CPV : 45252126-7	12,000 m2			
18	Pozycja Nawierzchnia z mieszank mineralno-bitumicznych grysowo-żwirowych - warstwa ścieralna asfaltowa - grubość po zagęszczeniu 3 cm	12,000 m2			

**RUROCIĄG SSAWNY, ROBOTY REMONTOWE POMPOWNI, KOMORY ZASUW PRZY ZBIORNIKACH RETENCYJNYCH WODY CZYSTEJ,
RUROCIĄG SPUSTOWY FILTRÓW ZEW.**STAN : 1. RUROCIĄG SSAWNY
ELEMENT : 1.1. ROBOTY ZIEMNE I ODTWORZENIOWE

Str. 3

Lp.	Podstawa kalkulacji / opis pozycji	Ilość	J.m.	Cena jednostkowa	Wartość [zł]
-----	------------------------------------	-------	------	------------------	----------------

Numer specyfikacji : SST-00.01
Kod CPV : 45252126-7

19 Pozycja 0,700 m otworu
Wiercenie otworów o głębokości do 40 cm, techniką diamentową w betonie zbrojonym, przy średnicy wierconego otworu 600 mm

Numer specyfikacji : SST-00.01
Kod CPV : 45252126-7

20 Pozycja 0,198 m3
Wywiezienie gruzu sprzymowanego samochodami samowyladowczymi, z załadowaniem i wyładowaniem, wraz z utylizacją na odległość: do 1 km

Numer specyfikacji : SST-00.01
Kod CPV : 45252126-7

21 Pozycja 0,198 m3
Wywiezienie gruzu sprzymowanego samochodami samowyladowczymi, z załadowaniem i wyładowaniem, wraz z utylizacją na odległość: za każdy następny 1 km do 5 km.

Numer specyfikacji : SST-00.01
Kod CPV : 45252126-7

1.2 ELEMENT : ROBOTY MONTAŻOWE

Numer specyfikacji : SST-00.01
Kod CPV : 45252126-7

22 Pozycja 67,500 m
Sieci wodociągowe - montaż rurociągów z rur polietylenowych PE 100 SDR26 o śr. zewnętrznej 500 mm - wykopy umocnione

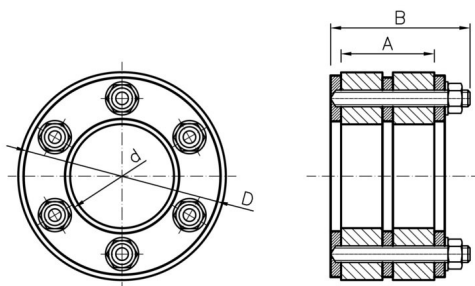
Numer specyfikacji : SST-00.01
Kod CPV : 45252126-7

23 Pozycja 12,000 złącz.
Sieci wodociągowe - połączenie rur polietylenowych ciśnieniowych PE metodą zgrzewania czółowego o śr. zewnętrznej 500 mm

Numer specyfikacji : SST-00.01
Kod CPV : 45252126-7

24 Pozycja 2,000 polącz.
Profesjonalne ciśnieniowe przejścia szczelne dla rur o śr. nom. 500,00 mm przez przegrody budowlane z zastosowaniem wkładki elastomerowej z dwoma flanszami dociskowymi.

Numer specyfikacji : SST-00.01
Kod CPV : 45252126-7



25 Pozycja 1,000 200m -1
Próba wodna szczelności sieci wodociągowych z rur typu HOBAS, PVC, PE, PEHD o śr.nominalnej 500 mm

Numer specyfikacji : SST-00.01

**RUROCIĄG SSAWNY, ROBOTY REMONTOWE POMPOWNI, KOMORY ZASUW PRZY ZBIORNIKACH RETENCYJNYCH WODY CZYSTEJ,
RUROCIĄG SPUSTOWY FILTRÓW ZEW.**STAN : 1. RUROCIĄG SSAWNY
ELEMENT : 1.2. ROBOTY MONTAŻOWE

Str. 4

Lp.	Podstawa kalkulacji / opis pozycji	Ilość	J.m.	Cena jednostkowa	Wartość [zł]
Kod CPV : 45252126-7					

26	Pozycja Zespół napowietrzająco-odpowietrzający o śr. 80 kompletny Numer specyfikacji : SST-00.01 Kod CPV : 45252126-7	1,000	kpl.
----	---	-------	------	-------	-------

27	Pozycja Jednokrotne płukanie sieci wodociągowej o śr. nominalnej 500 mm Numer specyfikacji : SST-00.01 Kod CPV : 45252126-7	1,000	odc.200m
----	---	-------	----------	-------	-------

28	Pozycja Dezynfekcja rurociągów sieci wodociągowych o śr.nominalnej 500 mm Numer specyfikacji : SST-00.01 Kod CPV : 45252126-7	1,000	odc.200m
----	---	-------	----------	-------	-------

29	Pozycja Oznakowanie trasy gazociągu ułożonego w ziemi taśmą z tworzywa sztucznego Numer specyfikacji : SST-00.01 Kod CPV : 45252126-7	67,500	m
----	---	--------	---	-------	-------

2 STAN : POMPOWNINumer specyfikacji : SST-00.01
Kod CPV : 45252126-7**2.3 ELEMENT : ROBOTY MONTAŻOWE**Numer specyfikacji : SST-00.01
Kod CPV : 45252126-7

30	Pozycja Wstawienie zasawy żeliwnej kołnierkowej o średnicy nominalnej 500 mm Numer specyfikacji : SST-00.01 Kod CPV : 45252126-7	1,000	szt.
----	--	-------	------	-------	-------

31	Pozycja Zwężka kołnierkowa asymetryczna DN600/500 Numer specyfikacji : SST-00.01 Kod CPV : 45252126-7	1,000	szt.
----	---	-------	------	-------	-------

32	Pozycja Kolano kołnierkowe DN500 Numer specyfikacji : SST-00.01 Kod CPV : 45252126-7	1,000	szt.
----	--	-------	------	-------	-------

33	Pozycja Prostka kołnierkowa DN500 L=78 cm Numer specyfikacji : SST-00.01 Kod CPV : 45252126-7	1,000	szt.
----	---	-------	------	-------	-------

34	Pozycja Kołnier specjalny do rur PE DN500 Numer specyfikacji : SST-00.01 Kod CPV : 45252126-7	1,000	szt.
----	---	-------	------	-------	-------

RUROCIĄG SSAWNY, ROBOTY REMONTOWE POMPOWNI, KOMORY ZASUW PRZY ZBIORNIKACH RETENCYJNYCH WODY CZYSTEJ,
RUROCIĄG SPUSTOWY FILTRÓW ZEW.

STAN : 3. KOMORA ZASUW

Str. 5

Lp.	Podstawa kalkulacji / opis pozycji	Ilość	J.m.	Cena jednostkowa	Wartość [zł]
-----	------------------------------------	-------	------	------------------	----------------

3 STAN : KOMORA ZASUW

Numer specyfikacji : SST-00.01

Kod CPV : 45252126-7

3.4 ELEMENT : ROBOTY MONTAŻOWE

Numer specyfikacji : SST-00.01

Kod CPV : 45252126-7

35	Pozycja Roboty budowlane Numer specyfikacji : SST-00.01 Kod CPV : 45252126-7	1,000 kpl.			
36	Pozycja Łącznik rurowo-kołnierzowy DN800 Numer specyfikacji : SST-00.01 Kod CPV : 45252126-7	2,000 szt.			
37	Pozycja Zasuwa nozowa z przekładnia katową DN800 Numer specyfikacji : SST-00.01 Kod CPV : 45252126-7	1,000 kpl.			
38	Pozycja Zasuwy kołnierzowe o śr. 500 mm Numer specyfikacji : SST-00.01 Kod CPV : 45252126-7	1,000 kpl.			
39	Pozycja Zasuwy kołnierzowe o śr. 300 mm Numer specyfikacji : SST-00.01 Kod CPV : 45252126-7	1,000 kpl.			
40	Pozycja Króciec kołnierzowy do przyspawania DN500 Numer specyfikacji : SST-00.01 Kod CPV : 45252126-7	1,000 szt.			
41	Pozycja Króciec kołnierzowy do przyspawania DN300 Numer specyfikacji : SST-00.01 Kod CPV : 45252126-7	1,000 szt.			
42	Pozycja Kołnierz specjalny do rur PE DN500 Numer specyfikacji : SST-00.01 Kod CPV : 45252126-7	1,000 szt.			
43	Pozycja Kolano 90 st. kołnierzowe DN300 Numer specyfikacji : SST-00.01 Kod CPV : 45252126-7	1,000 szt.			
44	Pozycja Króciec kołnierzowy do przyspawania DN300 L=59 cm Numer specyfikacji : SST-00.01 Kod CPV : 45252126-7	1,000 szt.			

**RUROCIĄG SSAWNY, ROBOTY REMONTOWE POMPOWNI, KOMORY ZASUW PRZY ZBIORNIKACH RETENCYJNYCH WODY CZYSTEJ,
RUROCIĄG SPUSTOWY FILTRÓW ZEWE.**STAN : 3. KOMORA ZASUW
ELEMENT : 3.4. ROBOTY MONTAŻOWE

Str. 6

Lp.	Podstawa kalkulacji / opis pozycji	Ilość	J.m.	Cena jednostkowa	Wartość [zł]
45	Pozycja Pomost montażowy - 2st. 65x68 cm; h=40 cm Numer specyfikacji : SST-00.01 Kod CPV : 45252126-7	1,000 szt.	

4 STAN : KOMORA ZASUW PRZY ZBIORNIKACH RETENCYJNYCH WODY CZYSTEJNumer specyfikacji : SST-00.02
Kod CPV : 45252126-7**4.5 ELEMENT : ELEWACJA ŚCIANY CZOŁOWEJ KOMORY.**Numer specyfikacji : SST-00.02
Kod CPV : 45252126-7

46	Pozycja Wykopy o głębokości do 1,5 m przy odkrywaniu odcinkami istniejących fundamentów, z odrzuceniem ziemi do 3 m w bok lub załadowaniem do przewozu, w gruncie suchym lub wilgotnym: kat.I-II Numer specyfikacji : SST-00.02 Kod CPV : 45252126-7	12,800 m3	
47	Pozycja Uzupełnienie ścian lub zamurowanie otworów o objętości do 2,0 m3 w jednym miejscu, cegłą budowlaną pełną na zaprawie cementowo-wapiennej, przy użyciu wapna suchogaszzonego Numer specyfikacji : SST-00.02 Kod CPV : 45252126-7	0,600 m3	
48	Pozycja Przygotowanie powierzchni pionowych nieotynkowanych, pod uszczelnienia ścian Numer specyfikacji : SST-00.02 Kod CPV : 45252126-7	0,160 100 m2	
49	Pozycja Wysokoelastyczna izolacja pionowych powierzchni, poprzez szpachlowanie ich masą uszczelniającą Numer specyfikacji : SST-00.02 Kod CPV : 45252126-7	0,160 100 m2	
50	Pozycja Uzupełnienie tynków zewnętrznych zwykłych, kategorii III, na ścianach z cegieł, pustaków ceramicznych i gazobetonów wraz z dopasowaniem kolorystyki do istniejących ścian. Numer specyfikacji : SST-00.02 Kod CPV : 45252126-7	32,000 m2	
51	Pozycja Zasypanie wykopów z jednym przetrztem ziemi na odległość do 3 m i ubiciem warstwami o grub.15 cm, w gruncie: kat. I-II Numer specyfikacji : SST-00.02 Kod CPV : 45252126-7	12,800 m3	

**RUROCIĄG SSAWNY, ROBOTY REMONTOWE POMPOWNI, KOMORY ZASUW PRZY ZBIORNIKACH RETENCYJNYCH WODY CZYSTEJ,
RUROCIĄG SPUSTOWY FILTRÓW ZEW.**

STAN : 4. KOMORA ZASUW PRZY ZBIORNIKACH RETENCYJNYCH WODY CZYSTEJ

ELEMENT : 4.5. ELEWACJA ŚCIANY CZOŁOWEJ KOMORY.

Str. 7

Lp.	Podstawa kalkulacji / opis pozycji	Ilość	J.m.	Cena jednostkowa	Wartość [zł]
-----	------------------------------------	-------	------	------------------	----------------

4.6 ELEMENT : ODGRZYBIANIE ŚCIAN WEW. I ROBOTY MALARSKIE

Numer specyfikacji : SST-00.02

Kod CPV : 45252126-7



52	Pozycja Skasowanie wykwitów (zacieków) na starych tynkach wewnętrznych Numer specyfikacji : SST-00.02 Kod CPV : 45252126-7	6,000	m2
53	Pozycja Odgrzybianie trudno dostępnych ścian z cegieł, metodą oczyszczania szczotkami stalowymi, przy powierzchni odgrzybiania: ponad 2,0 m2 do 5,0 m2 Numer specyfikacji : SST-00.02 Kod CPV : 45252126-7	6,000	m2
54	Pozycja Odgrzybianie ścian ceglanych o powierzchni do 5,0 m2, poprzez opryskiwanie: dwukrotne środkami grzyb. Numer specyfikacji : SST-00.02 Kod CPV : 45252126-7	6,000	m2
55	Pozycja Malowanie dwukrotne farbami wapiennymi starych tynków wewnętrznych: na ścianach Numer specyfikacji : SST-00.02 Kod CPV : 45252126-7	102,370	m2
56	Pozycja Malowanie dwukrotne farbami wapiennymi starych tynków wewnętrznych: na sufitach Numer specyfikacji : SST-00.02 Kod CPV : 45252126-7	47,500	m2
57	Pozycja Osuszanie ręczne betonowych powierzchni: poziomych Numer specyfikacji : SST-00.02 Kod CPV : 45252126-7	47,000	m2
58	Pozycja Neutralizacja betonowych powierzchni: poziomych Numer specyfikacji : SST-00.02 Kod CPV : 45252126-7	47,000	m2
59	Pozycja Malowanie emalią chlorokauczkową betonowych powierzchni: poziomych Numer specyfikacji : SST-00.02 Kod CPV : 45252126-7	47,000	m2

**RUROCIĄG SSAWNY, ROBOTY REMONTOWE POMPOWNI, KOMORY ZASUW PRZY ZBIORNIKACH RETENCYJNYCH WODY CZYSTEJ,
RUROCIĄG SPUSTOWY FILTRÓW ZEW.**

STAN : 4. KOMORA ZASUW PRZY ZBIORNIKACH RETENCYJNYCH WODY CZYSTEJ

ELEMENT : 4.7. OCZYSZCZENIE I ZABEZPIECZENIE ANTYKOROZYJNE RUROCIĄGÓW I KONSTRUKCJI ST. W KOMORZE (KONSTRUKCJA NOŚNA RUROCIĄGÓW, PODESTÓW, PODESTY, BALUSTRADA, DRABINY).

Str. 8

Lp.	Podstawa kalkulacji / opis pozycji	Ilość	J.m.	Cena jednostkowa	Wartość [zł]
-----	------------------------------------	-------	------	------------------	----------------

4.7 ELEMENT : OCZYSZCZENIE I ZABEZPIECZENIE ANTYKOROZYJNE RUROCIĄGÓW I KONSTRUKCJI ST. W KOMORZE (KONSTRUKCJA NOŚNA RUROCIĄGÓW, PODESTÓW, PODESTY, BALUSTRADA, DRABINY).

Numer specyfikacji : SST-00.02

Kod CPV : 45252126-7



60	Pozycja Czyszczenie strumieniowo-ścierne powierzchni o stanie wyjściowym A do drugiego stopnia czystości stalowych konstrukcji szkieletowych (pomostów st. typu WEMA, konstrukcji nośnych) Numer specyfikacji : SST-00.02 Kod CPV : 45252126-7	69,060	m2
61	Pozycja Czyszczenie strumieniowo-ścierne powierzchni o stanie wyjściowym A do drugiego stopnia czystości rurociągów o średnicy zewnętrznej powyżej 219 mm Numer specyfikacji : SST-00.02 Kod CPV : 45252126-7	51,496	m2
62	Pozycja Odtłuszczenie jednokrotne rozpuszczalnikiem organicznym powierzchni elementów konstrukcji szkieletowych Numer specyfikacji : SST-00.02 Kod CPV : 45252126-7	69,060	m2
63	Pozycja Odtłuszczenie jednokrotne rozpuszczalnikiem organicznym powierzchni rurociągów Numer specyfikacji : SST-00.02 Kod CPV : 45252126-7	51,496	m2
64	Pozycja Malowanie pędzlem konstrukcji szkieletowych farbą do gruntowania chlorokauczukową ogólnego stosowania Numer specyfikacji : SST-00.02 Kod CPV : 45252126-7	69,060	m2
65	Pozycja Malowanie pędzlem konstrukcji szkieletowych emalią olej.-żywiczną ogóln.stosowania Numer specyfikacji : SST-00.02	69,060	m2
66	Pozycja Malowanie pędzlem rurociągów o średnicy zewnętrznej powyżej 219 mm farbą do gruntowania chlorokauczukową ogólnego stosowania Numer specyfikacji : SST-00.02 Kod CPV : 45252126-7	51,496	m2
67	Pozycja Malowanie pędzlem rurociągów o średnicy zewnętrznej powyżej 219 mm emalią epoksydową chemoodpor.pozostałe kolory Numer specyfikacji : SST-00.02	51,496	m2

**RUROCIĄG SSAWNY, ROBOTY REMONTOWE POMPOWNI, KOMORY ZASUW PRZY ZBIORNIKACH RETENCYJNYCH WODY CZYSTEJ,
RUROCIĄG SPUSTOWY FILTRÓW ZEW.**

STAN : 4. KOMORA ZASUW PRZY ZBIORNIKACH RETENCYJNYCH WODY CZYSTEJ

ELEMENT : 4.7. OCZYSZCZENIE I ZABEZPIECZENIE ANTYKOROZYJNE RUROCIĄGÓW I KONSTRUKCJI ST. W KOMORZE (KONSTRUKCJA NOŚNA RUROCIĄGÓW,
PODESTÓW, PODESTY, BALUSTRADA, DRABINY).

Str. 9

Lp.	Podstawa kalkulacji / opis pozycji	Ilość	J.m.	Cena jednostkowa	Wartość [zł]
-----	------------------------------------	-------	------	------------------	----------------

68	Pozycja Malowanie farbą ftalową krat, drabin i balustrad z rur st. śr. 40 mm prostych: z oczyszczeniem podłoża Numer specyfikacji : SST-00.02 Kod CPV : 45252126-7	30,200 m2			
----	--	-----------	--	--	--

**4.8 ELEMENT : STUDNIA ODWADNIAJĄCA KOMORĘ WRAZ Z AUTOMATYCZNYM ODPROWADZENIEM
NAGROMADZONEJ WODY.**

Numer specyfikacji : SST-00.02

Kod CPV : 45252126-7

69	Pozycja Rozebranie - ręczne rozbitcie elementów konstrukcji betonowych: niezbrojonych o grub. ponad 15 cm Numer specyfikacji : SST-00.02 Kod CPV : 45252126-7	0,228 m3			
----	---	----------	--	--	--

70	Pozycja Wykopy nieumocnione o ścianach pionowych, wykonywane wewnątrz budynku z odrzuceniem ziemi na odległość do 3 m, bez względu na głębokość i kategorię gruntu Numer specyfikacji : SST-00.02 Kod CPV : 45252126-7	0,276 m3			
----	--	----------	--	--	--

71	Pozycja Zasypanie wykopów wewnątrz budynku ziemią z ukopów, z ręcznym ubijaniem warstwami o grubości 15 cm Numer specyfikacji : SST-00.02 Kod CPV : 45252126-7	0,145 m3			
----	--	----------	--	--	--

72	Pozycja Usunięcie z budynku gruzu i ziemi bez względu na kategorię: z piwnic Numer specyfikacji : SST-00.02 Kod CPV : 45252126-7	0,359 m3			
----	--	----------	--	--	--

73	Pozycja Studzienka ściękowa odwadniająca betonowa z gotowych elementów, o średnicy 500 mm: bez osadnika i bez syfonu zamontowana w dnie komory zasuw wraz z pompką zatapialną do brudnej wody o wysokości podnoszenia h ~ 5,0 m zintegrowaną z pływakiem i podłączoną do odrębnego obwodu elektrycznego w skrzynce rozdzielczej. Przy studzience gniazdo hermetyczne. Numer specyfikacji : SST-00.02 Kod CPV : 45252126-7	1,000 kpl			
----	---	-----------	--	--	--

74	Pozycja Izolacja pozioma powierzchni betonowych: papą zgrzew.polimer-asfalt.- pierwsza warstwa - izolacja posadzki przy studzience odwadniającej. Numer specyfikacji : SST-00.02 Kod CPV : 45252126-7	0,377 m2			
----	---	----------	--	--	--

75	Pozycja Izolacja pozioma powierzchni betonowych: papą asfaltową - każda nast.warstwa Numer specyfikacji : SST-00.02 Kod CPV : 45252126-7	0,377 m2			
----	--	----------	--	--	--

76	Pozycja Rurociągi wodociągowe z rur z tworzyw sztucznych o połączeniach zgrzewanych, mocowane na ścianach w budynkach niemieszkalnych i w wykopie, przy średnicy zewnętrznej rur: 25 mm - rurociągi z PE wraz z wykonaniem szczelnego przejścia przez ścianę komory w rurze ochronnej - przewód tłoczny.Uporządkowanie i odtworzenie terenu przed wejściem do komory po włączeniu	6,500 m			
----	---	---------	--	--	--

**RUROCIĄG SSAWNY, ROBOTY REMONTOWE POMPOWNI, KOMORY ZASUW PRZY ZBIORNIKACH RETENCYJNYCH WODY CZYSTEJ,
RUROCIĄG SPUSTOWY FILTRÓW ZEW.**

STAN : 4. KOMORA ZASUW PRZY ZBIORNIKACH RETENCYJNYCH WODY CZYSTEJ

ELEMENT : 4.8. STUDNIA ODWADNIAJĄCA KOMORĘ WRAZ Z AUTOMATYCZNYM ODPROWADZENIEM NAGROMADZONEJ WODY.

Str. 10

Lp.	Podstawa kalkulacji / opis pozycji	Ilość	J.m.	Cena jednostkowa	Wartość [zł]
	rurociągu do istn. odwodnienia kraty. Numer specyfikacji : SST-00.02 Kod CPV : 45252126-7				

5 STAN : RUROCIĄG SPUSTOWY FILTRÓW ZEW.

Numer specyfikacji : SST-00.02

Kod CPV : 45252126-7

5.9 ELEMENT : ROBOTY ZIEMNE I ODTWORZENIOWE

Numer specyfikacji : SST-00.02

Kod CPV : 45252126-7

77	Pozycja Rozebranie ręczne nawierzchni z mieszanek mineralno-bitumicznych, o grubości: 3 cm Numer specyfikacji : SST-00.02	15,000	m2
78	Pozycja Rozebranie ręczne nawierzchni z mieszanek mineralno-bitumicznych, o grubości: ponad 3 cm - dodatek za każdy dalszy 1 cm do gr 10 cm Numer specyfikacji : SST-00.02	15,000	m2
79	Pozycja Rozebranie ręczne podbudowy z gruntu stabilizowanego, o grubości: 10 cm Numer specyfikacji : SST-00.02	15,000	m2
80	Pozycja Rozebranie ręczne podbudowy z gruntu stabilizowanego, o grubości: ponad 10 cm - dodatek za każdy dalszy 1 cm do gr. 20 cm Numer specyfikacji : SST-00.02	15,000	m2
81	Pozycja Wykopy oraz przekopy wykonywane na odkład koparkami podsiębiernymi o pojemności łyżki 0,60 m3, w gruncie kategorii: III Numer specyfikacji : SST-00.02	37,188	m3
82	Pozycja Wykopy jamiste wykonywane na odkład koparkami podsiębiernymi o pojemności łyżki 0,60 m3, w gruncie kategorii: III Numer specyfikacji : SST-00.02	9,940	m3
83	Pozycja Pełne umocnienie pionowych ścian wykopów liniowych palami szalunkowymi /wypraskami/ wraz z rozbiórką, w gruntach suchych, przy szerokości wykopu do 1,0 m i głębokości do 6,0 m: grunt kat. III-IV Numer specyfikacji : SST-00.02	97,820	m2
84	Pozycja Podłoże z materiałów sypkich pod kanały i obiekty - grubość podłoża: 15 cm Numer specyfikacji : SST-00.02	12,160	m2
85	Pozycja Podłoże z materiałów sypkich pod kanały i obiekty - grubość podłoża: 20 cm Numer specyfikacji : SST-00.02	28,800	m2
86	Pozycja Zасыpywanie wykopów o szer. 0,8-2,5 m, o ścianach pionowych, przy głęb.wykopu 3,0-6,0 m, warstwami grub. 20 cm, z zagęszczeniem ręcznym, w gruncie: kat. I-III Numer specyfikacji : SST-00.02	32,351	m3

**RUROCIĄG SSAWNY, ROBOTY REMONTOWE POMPOWNI, KOMORY ZASUW PRZY ZBIORNIKACH RETENCYJNYCH WODY CZYSTEJ,
RUROCIĄG SPUSTOWY FILTRÓW ZEW.**STAN : 5. RUROCIĄG SPUSTOWY FILTRÓW ZEW.
ELEMENT : 5.9. ROBOTY ZIEMNE I ODTWORZENIOWE

Str. 11

Lp.	Podstawa kalkulacji / opis pozycji	Ilość	J.m.	Cena jednostkowa	Wartość [zł]
87	Pozycja Mechaniczne plantowanie terenu równiarkami samojezdnymi, grunt kat. III Numer specyfikacji : SST-00.02	20,000	m2
88	Pozycja Zagęszczenie uprzednio rozplantowanego warstwami gruntu w nasypie ubijakami mechanicznymi, w gruncie spoistym, kategorii : III-IV Numer specyfikacji : SST-00.02	47,519	m3
89	Pozycja Ręczne profilowanie i zagęszczenie podłoża pod warstwy konstrukcyjne nawierzchni - kategoria gruntu: III-IV Numer specyfikacji : SST-00.02	15,000	m2
90	Pozycja Podbudowy grubości 15 cm wykonywane ręcznie, z gruntu stabilizowanego cementem Numer specyfikacji : SST-00.02	15,000	m2
91	Pozycja Podbudowy z mieszanek mineralno-bitumicznych kłińcowo-żwirowych o lepisczu asfaltowym - grubość warstwy po zagęszczeniu: 4 cm Numer specyfikacji : SST-00.02	15,000	m2
92	Pozycja Podbudowy z mieszanek mineralno-bitumicznych kłińcowo-żwirowych o lepisczu asfaltowym - grubość warstwy po zagęszczeniu: dodatek za każdy dalszy 1 cm ponad 4 cm do 6 cm Numer specyfikacji : SST-00.02	15,000	m2
93	Pozycja Nawierzchnia z mieszanek mineralno-asfaltowych, grysowo-żwirowych - warstwa wiążąca po zagęszczeniu o grubości: 4 cm Numer specyfikacji : SST-00.02	15,000	m2
94	Pozycja Nawierzchnia z mieszanek mineralno-asfaltowych, grysowo-żwirowych - warstwa ścieralna po zagęszczeniu o grubości: 3 cm Numer specyfikacji : SST-00.02	15,000	m2

5.10 ELEMENT : ROBOTY MONTAŻOWENumer specyfikacji : SST-00.02
Kod CPV : 45252126-7

95	Pozycja Demontaż studni rewizyjnych z kręgów betonowych w gotowym wykopie, przy użyciu żurawia samochodowego, o średnicy kręgów: 1000 mm i głębokości 6 m Numer specyfikacji : SST-00.02	1,000	kpl
96	Pozycja Dodatek lub potrącenie, za każde pełne 0,5 m różnicy gł.studni rewizyjnej, demontowanej przy użyciu wciągarki ręcznej, o średnicy kręgów: 1000 mm i głębokości 3 m do gł. 6,0 m Numer specyfikacji : SST-00.02	6,000	1/2 m
97	Pozycja Demontaż rurociągu stalowego o złączach spawanych średnica rurociągu: 508/11,0 mm Numer specyfikacji : SST-00.02	6,000	m

**RUROCIĄG SSAWNY, ROBOTY REMONTOWE POMPOWNI, KOMORY ZASUW PRZY ZBIORNIKACH RETENCYJNYCH WODY CZYSTEJ,
RUROCIĄG SPUSTOWY FILTRÓW ZEW.**

STAN : 5. RUROCIĄG SPUSTOWY FILTRÓW ZEW.
ELEMENT : 5.10. ROBOTY MONTAŻOWE

Str. 12

Lp.	Podstawa kalkulacji / opis pozycji	Ilość	J.m.	Cena jednostkowa	Wartość [zł]
98	Pozycja Demontaż rurociągu z polichlorku winylu / PVC/ średnica rurociągu: ponad 315 do 415 mm Numer specyfikacji : SST-00.02	2,000 szt	
99	Pozycja Kanały z rur kanalizacyjnych PCW łączonych na wcisk /rury łącznie z uszczelką/, o średnicy zewnętrznej: 500 mm Numer specyfikacji : SST-00.02	8,000 m	
100	Pozycja Podstawa studni: betonowa Numer specyfikacji : SST-00.02	0,578 m3	
101	Pozycja Ustawienie studni rewizyjnej z kręgów betonowych, w gotowym wykopie, o głębokości 3,0 m - średnica kręgów: 1200 mm Numer specyfikacji : SST-00.02	1,000 studnia	
102	Pozycja Ustawienie studni rewizyjnej z kręgów betonowych, w gotowym wykopie, o głębokości 3,0 m - średnica kręgów: 1200 mm - za każde 0,5 m różnicy głębokości do gł. 6 m Numer specyfikacji : SST-00.02	6,000 szt	
103	Pozycja Próba szczelności kanałów rurowych, z dowozem wody beczkowitzem ciągnionym, przy średnicy nominalnej rur: 500 mm Numer specyfikacji : SST-00.02	0,080 100 m	
Wartość kosztorysowa robót					

**RUROCIĄG SSAWNY, ROBOTY REMONTOWE POMPOWNI, KOMORY ZASUW PRZY ZBIORNIKACH RETENCYJNYCH WODY CZYSTEJ,
RUROCIĄG SPUSTOWY FILTRÓW ZEW.**

Budowa : RUROCIĄG SSAWNY DLA STACJI UZDATNIANIA WODY W WĄGROWCU

Obiekt : TRASA RUROCIĄGU SSAWNEGO, SPUSTOWEGO, POMPOWNI I KOMORA PRZY ZBIORNIKACH RETENCYJNYCH WODY CZYSTEJ

Adres : 62-100 Wągrowiec, ul. Janowiecka 100.

NAKLADY RMS

Str. 1

Lp.	Alt.	Gr. / Symbol KMB / Producent	Inw.	Opis czynnika R,M,S	Ilość	J.m.
-----	------	------------------------------	------	---------------------	-------	------

STAN : 1. RUROCIĄG SSAWNY
ELEMENT : 1.1. ROBOTY ZIEMNE I ODTWORZENIOWE

			Robocizna		
1.		999	Robocizna		433,86847 r-g
				Nakład robocizny :	433,86847 r-g
			Materiały		
1.		0392020	Wiertła diamentowe		0,11760 szt
2.		1121199	pale szalunkowe stalowe (wypraski)		84,64500 kg
3.		1122227	dрут stalowy okrągły miękki śr. 5mm		32,00000 kg
4.		1330400	gwoździe budowlane okrągłe gołe		2,97594 kg
5.		1341299	klamry ciesielskie		36,94680 kg
6.		1602199	pospółka - kruszywo nienormowane		69,48388 m3
7.		1700301	cement portlandzki zwykły bez dodatków 35		0,24288 t
8.		2491899	ICB_S koryto drewniane		0,08000 szt.
9.		2600999	krawędziaki iglaste kl.II		0,00600 m3
10.		2640003	bale iglaste nasycane 50-63mm kl.III		0,31482 m3
11.		2640900	drewno na stemple iglaste nasycane		0,37422 m3
12.		2641610	krawędziaki iglaste nasycane kl.II 16x16cm		0,13000 m3
13.		2_31011	mieszanka mineralno-asfaltowa kłińcowo-żwirowa		1,68240 t
14.		2_31013	mieszanka mineralno-asfaltowa grysowo-żwirowa częściowo zamknięta		1,16880 t
15.		2_31014	mieszanka mineralno-asfaltowa grysowo-żwirowa zamknięta		0,90000 t
16.		3930000	woda		0,34800 m3
17.		3930099	Woda		1,26000 m3
18.		3950010	drewno na stemple budowlane okrągłe iglaste korowane śr. 16-18cm		0,04000 m3
19.		6629999	konstrukcja podwieszń l=4,0m		0,05000 kpl.
20.		6800909	śruby stalowe dokładne M-20 l=300mm		3,64000 kg
			Sprzęt		
1.		01530	Wiertnica elektryczna		5,46000 m-g
2.		11163	koparka gąsienicowa 0.60 m3		7,58511 m-g
3.		11333	spycharka gąsienicowa 55 kW (75 KM)		1,65848 m-g
4.		12113	walec statyczny samojezdny 10 t		0,24360 m-g
5.		12115	walec statyczny samojezdny 15 t		0,24360 m-g
6.		12512	zagęszczarka wibracyjna 50m3/h		37,59093 m-g
7.		31199	żuraw samochodowy		1,90000 m-g
8.		39811	Samochód samowyladowczy do 5 t (1)		0,11484 m-g
9.		39811	samochód samowyladowczy 5 t		20,33694 m-g
10.		52314	rozkładarka mas bitumicznych o szer. 4.0 m		0,24360 m-g

STAN : 1. RUROCIĄG SSAWNY
ELEMENT : 1.2. ROBOTY MONTAŻOWE

			Robocizna		
1.		999	Robocizna		219,82426 r-g
				Nakład robocizny :	219,82426 r-g
			Materiały		
1.		1341200	ICB_S klamry ciesielskie 10x25cm		8,00000 kg
2.		1410800	podchloryn sodowy		8,90000 kg
3.		1562999	ICB_S taśma z polichloroku winylu		20,25000 m2
4.		2640020	bale iglaste obrzynane nasycane kl.III		0,05000 m3
5.		2641610	krawędziaki iglaste obrzynane nasycane kl.II		0,05000 m3
6.		3930001	woda z rurociągu		262,97000 m3
7.		3950010	drewno na stemple budowlane śr. 12-14cm		0,05000 m3
8.		5031060	rury stalowe gwintowane ocynkowane śr. 50mm		3,00000 m
9.		5148999	kołnierze ślepe o śr. nominalnej 500 mm		0,20000 szt.
10.		5603999	rury z polietylenu PE, PEHD o śr. zewnętrznej 500 mm		68,85000 m
11.		5619999	tuleja z PVC dla luźnych kołnierzy stalowych		0,20000 szt.
12.		5634851	Przejścia szczel.st. dla rur o śr. nom. 500 mm		2,00000 szt.
13.		5681299	króćce przejściowe żeliwne jednokolnierzowe		0,10000 szt.
14.		5701120	zawory przelotowe z żeliwa ciągliwego z zaworem spustowym śr. 50mm		0,20000 szt.
15.		5811099	Zespół napowietrzająco-odpowietrzający o śr. 80 kompletny		1,00000 szt.
16.		5822220	zawory zwrotne grzybkowe, żeliwne kolnierzowe Pnom 16 kg/cm2 z kpl. śrub		0,10000 szt.
17.		6801209	śruby stalowe średniokładne z nakrętkami i podkładkami M 20		14,69000 kg

RUROCIĄG SSAWNY, ROBOTY REMONTOWE POMPOWNI, KOMORY ZASUW PRZY ZBIORNIKACH RETENCYJNYCH WODY CZYSTEJ,
RUROCIĄG SPUSTOWY FILTRÓW ZEW.

Str. 2

Lp.	Alt.	Gr. / Symbol KMB / Producent	Inw.	Opis czynnika R,M,S	Ilość	J.m.
18.		6815999		uszczelki gumowe płaskie do połączeń kołnierzych o śr. nominalnej 500 mm	1,00000	szt.
Sprzęt						
1.		31112		Żuraw samochodowy do 4 t (1)	1,36000	m-g
2.		31199		żuraw samochodowy	7,40565	m-g
3.		39399		ciągnik siodłowy z naczepą 16t	4,92075	m-g
4.		39511		samochód dostawczy 0.9 t	1,65425	m-g
5.		39511		Samochód dostawczy do 0,9 t (1)	1,08000	m-g
6.		39521	ICB_S	samochód skrzyniowy do 5 t	0,23600	m-g
7.		39599		samochód skrzyniowy	3,16000	m-g
8.		72541		zgrzewarka do rur PE, PEHD o średnicy pow. 280 do 500 mm	22,56000	m-g
9.		81199		agregat prądowórczy	22,56000	m-g

STAN : 2. POMPOWNI
ELEMENT : 2.3. ROBOTY MONTAŻOWE

Lp.	Alt.	Gr. / Symbol KMB / Producent	Inw.	Opis czynnika R,M,S	Ilość	J.m.
Robocizna						
1.		999		Robocizna	53,31000	r-g
					Nakład robocizny :	53,31000 r-g
Materiały						
1.		5139999		Kolano kołnierzowe DN500	1,00000	szt.
2.		5139999		Kołnierz specjalny do rur PE DN500	1,00000	szt.
3.		5139999		Prostka kołnierzowa DN500 L=78 cm	1,00000	szt.
4.		5139999		Zwężka kołnierzowa asymetryczna DN600/500	1,00000	szt.
5.		5819901		Zasuwy kołnierzowe o śr. 500 mm	1,00000	szt.
6.		6801209		śruby stalowe średniokładne z nakrętkami i podkładkami M 20	44,07000	kg
7.		6801212		śruby stalowe średniokładne z nakrętkami i podkładkami M-24	24,07000	kg
8.		6815999		uszczelki gumowe płaskie do połączeń kołnierzych o śr. zewn. i gr. ścianek 508/11.0 mm	6,60000	szt.
9.		6815999		uszczelki gumowe płaskie do połączeń kołnierzych o śr. zewn. i gr. ścianek 610/11.0 mm	2,20000	szt.
10.		6830100		folia aluminiowa zwykła - szczeliwo o gr.0.01-0.02 mm	7,74000	kg
Sprzęt						
1.		31112		żuraw samochodowy 4 t	2,28000	m-g
2.		31199		żuraw samochodowy	1,11000	m-g
3.		39531		samochód skrzyniowy 5-10 t	0,29000	m-g
4.		39599		samochód skrzyniowy	2,65000	m-g

STAN : 3. KOMORA ZASUW
ELEMENT : 3.4. ROBOTY MONTAŻOWE

Lp.	Alt.	Gr. / Symbol KMB / Producent	Inw.	Opis czynnika R,M,S	Ilość	J.m.
Robocizna						
1.		999		Robocizna	103,29700	r-g
					Nakład robocizny :	103,29700 r-g
Materiały						
1.		1330199		elektrody stalowe do spawania stali węglowych lub niskostopowych (rutylowe)	6,05500	100 szt.
2.		5139999		Kolano 90 st. kołnierzowe DN300	1,00000	szt.
3.		5139999		Kołnierz specjalny do rur PE DN500	1,00000	szt.
4.		5139999		Łącznik rurowo-kołnierzowy DN800	2,00000	szt.
5.		5140999		Króciec kołnierzowy do przyspawania DN300	1,00000	szt.
6.		5140999		Króciec kołnierzowy do przyspawania DN300 L=59 cm	1,00000	szt.
7.		5140999		Króciec kołnierzowy do przyspawania DN500	1,00000	szt.
8.		5610999		Pomost montażowy - 2st. 65x68 cm; h=40 cm	1,00000	szt.
9.		5819901		Zasuwy kołnierzowe o śr. 500 mm	1,00000	szt.
10.		5819999		Zasuwa nozowa z przekładnią katową DN800	1,00000	szt.
11.		5819999		Zasuwy kołnierzowe o śr. 300 mm	1,00000	szt.
12.		6801209		śruby stalowe średniokładne z nakrętkami i podkładkami M 20	32,40000	kg
13.		6801212		śruby stalowe średniokładne z nakrętkami i podkładkami M-24	24,31000	kg
14.		6801213	ICB_S	śruby stalowe średniokładne z nakrętkami i podkładkami M-27	83,24000	kg
15.		6801214	ICB_S	śruby stalowe średniokładne z nakrętkami i podkładkami M-30	60,81000	kg
16.		6815999		uszczelki gumowe płaskie do połączeń kołnierzych o śr. 300 mm	2,00000	szt.
17.		6815999		uszczelki gumowe płaskie do połączeń kołnierzych o śr. 500 mm	2,00000	szt.
18.		6815999		uszczelki gumowe płaskie do połączeń kołnierzych o śr. 800 mm	2,00000	szt.
19.		6815999		uszczelki gumowe płaskie do połączeń kołnierzych o śr. zewn. i gr. ścianek 323.9/8.8 mm	2,20000	szt.
20.		6815999		uszczelki gumowe płaskie do połączeń kołnierzych o śr. zewn. i gr. ścianek 508/11.0 mm	2,20000	szt.
21.		6815999		uszczelki gumowe płaskie do połączeń kołnierzych o śr. zewn. i gr. ścianek 813/11.0 mm	4,40000	szt.
22.		6830199		folia aluminiowa zwykła - szczeliwo	26,82000	kg
23.		6831800		sznur konopny surowy	17,57000	kg
24.		6831801		sznur konopny smołowany	21,91000	kg

RUROCIĄG SSAWNY, ROBOTY REMONTOWE POMPOWNI, KOMORY ZASUW PRZY ZBIORNIKACH RETENCYJNYCH WODY CZYSTEJ,
RUROCIĄG SPUSTOWY FILTRÓW ZEWE.

Str. 3

Lp.	Alt.	Gr. / Symbol KMB / Producent	Inw.	Opis czynnika R,M,S	Ilość	J.m.
Sprzęt						
1.		31112		żuraw samochodowy 4 t	7,23000	m-g
2.		31116		Żuraw samochodowy 7-10 t (1)	5,90000	m-g
3.		31199		żuraw samochodowy	3,06500	m-g
4.		39531		samochód skrzyniowy 5-10 t	0,70000	m-g
5.		39531		Samochód skrzyniowy pow. 5-10 t (1)	0,50000	m-g
6.		39599		samochód skrzyniowy	3,76100	m-g
7.		72199		spawarka	14,19800	m-g

STAN : 4. KOMORA ZASUW PRZY ZBIORNIKACH RETENCYJNYCH WODY CZYSTEJ
ELEMENT : 4.5. ELEWACJA ŚCIANY CZOŁOWEJ KOMORY.

Robocizna						
1.		999		Robocizna	98,82680	r-g
					Nakład robocizny :	98,82680 r-g
Materiały						
1.		0147001		Masa uszczelniająca do powierzchni ścian przed przenikaniem wody	24,00000	dm3
2.		0147011		Środek gruntujący dla masy uszczelniającej powierzchnię ścian	1,00160	dm3
3.		1602099		Piaski do zapraw budowlanych	0,92600	m3
4.		1700310		Cement portlandzki zwykły 35 bez dodatków	37,08000	kg
5.		1701100		Cement portlandzki 25 z dodatkami	0,13440	t
6.		1720299		Wapno hydratyzowane (suchogaszone)	20,70000	kg
7.		1720299		Wapno hydratyzowane (suchogaszone)	0,18560	t
8.		1800100		Cegła ceramiczna pełna 25x12x6,5 cm	223,20000	szt
9.		3930001		Woda przemysłowa z rurociągu	0,26080	m3
Sprzęt						
1.		34312		Wyciąg jednomasztowy z nap.elekt. 0,5 t	2,22600	m-g
2.		39511		Samochód dostawczy do 0,9 t (1)	0,02224	m-g
3.		43211		Betoniarka wolnospadowa elektrycz. 150 dm3	1,55000	m-g

STAN : 4. KOMORA ZASUW PRZY ZBIORNIKACH RETENCYJNYCH WODY CZYSTEJ
ELEMENT : 4.6. ODGRZYBIANIE ŚCIAN WEW. I ROBOTY MALARSKIE

Robocizna						
1.		999		Robocizna	37,85194	r-g
					Nakład robocizny :	37,85194 r-g
Materiały						
1.		1410000		Alun techniczny glinowo-potasowy	0,60000	kg
2.		1412300		Środki do odgrzyb.murów i dezynf.przeg.bud	0,63000	kg
3.		1500399		Farby suche nastawiane (dobarw.) wapienne	4,09480	kg
4.		1521105		Emalia chlorokauczkowa chemoodporna-szara	11,03560	dm3
5.		1530440		Rozcieńczalniki do wyr.lak.chlorokauczuk.	0,61570	dm3
6.		1534001		Mydło techniczne maziste (szare) 65%	0,89922	kg
7.		1602099		Piaski do zapraw budowlanych	0,03600	m3
8.		1720000		Wapno hydrauliczne	0,01200	t
9.		1720299		Wapno hydratyzowane (suchogaszone)	0,02100	t
10.		1720399		Wapno gaszone (ciasto wapienne)	0,06381	m3
Sprzęt						
1.		39511		Samochód dostawczy do 0,9 t (1)	0,01410	m-g

STAN : 4. KOMORA ZASUW PRZY ZBIORNIKACH RETENCYJNYCH WODY CZYSTEJ
ELEMENT : 4.7. OCZYSZCZENIE I ZABEZPIECZENIE ANTYKOROZYJNE RUROCIĄGÓW I KONSTRUKCJI ST. W KOMORZE (KONSTRUKCJA NOŚNA RUROCIĄGÓW, PODESTÓW, PODESTY, BALUSTRADA, DRABINY).

Robocizna						
1.		999		Robocizna	114,56455	r-g
					Nakład robocizny :	114,56455 r-g
Materiały						
1.		1050099		Benzyny do ekstrakcji	15,45112	dm3
2.		1050199		Benzyny do lakierów	1,02680	dm3
3.		1510210		Farby do grunt.ogóln.stosowania	2,32540	dm3
4.		1510400		Emalie olejno-żywiczne ogólnego stosowania	8,90874	dm3
5.		1511100		Farby ftalowe nawierzchn.ogóln.stosowania	2,50660	dm3
6.		1521600		Farby chlorokaucz.do grunt.ogóln.stos.	17,15647	dm3
7.		1522410		Emalie epoksydowe chemoodporne	4,11968	dm3
8.		1530000		Rozcieńczalniki do wyr.lak.olej.i ftal.og.	0,71132	dm3

RUROCIĄG SSAWNY, ROBOTY REMONTOWE POMPOWNI, KOMORY ZASUW PRZY ZBIORNIKACH RETENCYJNYCH WODY CZYSTEJ,
RUROCIĄG SPUSTOWY FILTRÓW ZE W.

Str. 4

Lp.	Alt.	Gr. / Symbol KMB / Producent	Inw.	Opis czynnika R,M,S	Ilość	J.m.
9.		1530400		Rozcieńczalniki do wyr.lak.pol.i chlor.og.	1,37458	dm3
10.		1530521		Rozcieńczalnik do wyr.lak.epoksyd.og.stos.	0,32957	dm3
11.		1531106		Utwardzacz do wyr.lak.epoksyd.do zbiornik.	1,95685	dm3
12.		1642104		Piasek filtracyjny 1,4-2,0 mm luzem	4,21071	t
13.		3920099		Papiery ściernie w arkuszach	16,91200	ark
Sprzęt						
1.		39116		Ciągnik kołowy 29-37 kW [40-50 KM] (1)	1,61593	m-g
2.		39611		Przyczepa skrzyniowa 3,5 t	1,51422	m-g
3.		77161		Piaskarka do czyszczenia metali	17,41486	m-g
4.		83111		Sprężarka pow.przew.spalin. 4-5 m3/min (1)	17,41486	m-g

STAN : 4. KOMORA ZASUW PRZY ZBIORNIKACH RETENCYJNYCH WODY CZYSTEJ
ELEMENT : 4.8. STUDNIA ODWADNIAJĄCA KOMORĘ WRAZ Z AUTOMATYCZNYM
ODPROWADZENIEM NAGROMADZONEJ WODY.

Lp.	Alt.	Gr. / Symbol KMB / Producent	Inw.	Opis czynnika R,M,S	Ilość	J.m.
1.		999		Robocizna Robocizna	46,86228	r-g
					Nakład robocizny :	46,86228 r-g
Materiały						
1.		1572499		Tuleja ochronna wraz z wypełnieniem przestrzeni materiałem izolacyjnym i pianką poliuretanową pomiędzy rurą technologiczną a rurą ochronną	0,52000	kpl
2.		1601899		Piaski do betonów zwykłych	0,10000	m3
3.		1701100		Cement portlandzki 25 z dodatkami	0,04100	t
4.		2300100		Lepiki asfaltowe na gorąco bez wypełniacza	1,09330	kg
5.		2301500		Roztwory asfaltowe do gruntowania	0,11310	kg
6.		2304199		Papy asfaltowe na tekturze budowlanej	0,43355	m2
7.		2305599		Papy grzewalne polimerowo-asfaltowe	0,43355	m2
8.		5470320		Płyty żelbet.podporowe pod skrzynki ulicz.	1,00000	szt
9.		5470501		Pierścienie żelb.odc.dla stud.o śr.500 mm	1,00000	szt
10.		5470622		Nadstawka bet.ściekowa,śr.500 mm,dł.100 cm	2,00000	szt
11.		5603041		Rura PE-SDR 11 (gaz0,4 woda1,0MPa) 25 mm	7,02000	m
12.		5627502		Złączki PE elektroop.1,0 MPa /woda/ 25 mm	4,29000	szt
13.		6133001		Pompa do brudnej wody z koszem i podłączeniem elektrycznym do istn. skrzynki zasilającej komorę.	1,00000	kpl
14.		6331001		Wpust ściekowy żel. uliczny ciężki 650x450	1,00000	szt
15.		6602123		Uchw.podw.st.z wkł.gum.do rur PVC,PE,PP 25	8,12500	szt
16.		7530200		Gniazda wt.n/t bryzgoodp.2P+Z,10/16A,250 V	1,00000	szt
17.		7951406		Przewód kabelk.miedz.w/t YDYt 3x2,5mm2,750	15,00000	m
Sprzęt						
1.		39500		Samochód skrzyniowy (1)	0,00705	m-g
2.		39511		Samochód dostawczy do 0,9 t (1)	0,01170	m-g
3.		39521		Samochód skrzyniowy do 5 t (1)	1,04000	m-g
4.		52211		Kocioł do gotowania lepiku 50-100 dm3	0,10040	m-g

STAN : 5. RUROCIĄG SPUSTOWY FILTRÓW ZE W.
ELEMENT : 5.10. ROBOTY MONTAŻOWE

Lp.	Alt.	Gr. / Symbol KMB / Producent	Inw.	Opis czynnika R,M,S	Ilość	J.m.
1.		999		Robocizna Robocizna	206,76696	r-g
					Nakład robocizny :	206,76696 r-g
Materiały						
1.		2370601		Beton zwykły z kruszywa naturalnego B 7,5	0,30100	m3
2.		2370602		Beton zwykły z kruszywa naturalnego B 10	1,25090	m3
3.		2380823		Zaprawa cementowa M 7	0,42000	m3
4.		2600621		Deski iglaste obrzynane 19-25 mm kl.III	0,03324	m3
5.		2600622		Deski iglaste obrzynane 28-45 mm kl.III	0,01012	m3
6.		2640622		Deski igl.obrznyn.nasyc.28-45 mm kl.III	0,00040	m3
7.		2645050		Drewno igl.okrągłe korow.nasyc.na stemple	0,00576	m3
8.		3930000		Woda przemysłowa	4,72000	m3
9.		5420005		Krąg betonowy o wys. 500 mm i śr.1200 mm	41,00000	szt
10.		5470502		Pierścienie żelbetowe odciążające 1200 mm	1,00000	szt
11.		5470830		Pokrywy nadstudzienne żelbetowe,śr.1200 mm	1,00000	szt
12.		5601280		Rury PVC kan.zewnęt.kielichowe o śr.500 mm - lite	8,16000	m
13.		6330125		Właz kanał.żel.- okr.D 600,pokr.wyp.beton.	1,00000	szt
14.		6815200		Uszczelki gumowe płaskie,o średnicy 500 mm	0,17600	szt
Sprzęt						
1.		31100		Żuraw samochodowy (1)	4,15680	m-g
2.		31112		Żuraw samochodowy do 4 t (1)	26,93800	m-g
3.		35613		Wciągnik ręczny 3-5 t	14,76000	m-g

RUROCIĄG SSAWNY, ROBOTY REMONTOWE POMPOWNI, KOMORY ZASUW PRZY ZBIORNIKACH RETENCYJNYCH WODY CZYSTEJ,
RUROCIĄG SPUSTOWY FILTRÓW ZEŹ.

Str. 5

Lp.	Alt.	Gr. / Symbol KMB / Producent	Inw.	Opis czynnika R,M,S	Ilość	J.m.
4.		39312		Ciągnik siodłowy z naczepą 10 t (1)	1,13280	m-g
5.		39500		Samochód skrzyniowy (1)	0,47520	m-g
6.		39521		Samochód skrzyniowy do 5 t (1)	0,35480	m-g
7.		39531		Samochód skrzyniowy pow. 5-10 t (1)	24,39118	m-g
8.		39651		Przyczepa dłuźycowa 4,5 t, do samochodu	0,61200	m-g
9.		39985		Beczkwóz ciągniony 4000 dm3	1,13280	m-g
10.		72311		Zestaw spawalniczy tlenowo-acetylenowy	0,61200	m-g

STAN : 5. RUROCIĄG SPUSTOWY FILTRÓW ZEŹ.
ELEMENT : 5.9. ROBOTY ZIEMNE I ODTWORZENIOWE

		Robocizna		
1.	999	Robocizna	186,16546	r-g
			Nakład robocizny :	186,16546 r-g
		Materialy		
1.	1124099	Pale szalunkowe stalowe gięte na zimno	28,36780	kg
2.	1332000	Gwoździe budowlane gołe okrągłe	0,93907	kg
3.	1341299	Klamry ciesielskie	11,64058	kg
4.	1602199	Pospółki do betonów	9,25248	m3
5.	1700310	Cement portlandzki zwykły 35 bez dodatków	0,30300	t
6.	2390000	Masy mineralno-asfaltowe kłirńcowo-źwirowe	2,10300	t
7.	2390040	Masy min.-asf.grysowo-źwirowe- warst.wiāź.	1,46100	t
8.	2390050	Masy min.-asf.grysowo-źwirowa-warst.ścier.	1,12500	t
9.	2600810	Krawędziaki iglaste kl.II	0,00750	m3
10.	2640020	Bale igł.obrzyn.nasyc.grub.50-100 mm k.III	0,12717	m3
11.	2645050	Drewno igł.okrągłe korow.nasyc.na stemple	0,11738	m3
12.	3930000	Woda przemysłowa	0,43500	m3
		Sprzęt		
1.	11133	Koparka jednonacznyniowa kołowa 0,60 m3 (1)	1,31646	m-g
2.	11163	Koparka jednonacznyniowa gāšien. 0,60 m3(1)	0,46917	m-g
3.	11600	Równiarka (1)	0,05400	m-g
4.	12113	Walec statyczny samojezdny 10 t (1)	0,30450	m-g
5.	12115	Walec statyczny samojezdny 15 t (1)	0,30450	m-g
6.	12622	Ubijak spalinowy 200 kg	6,55762	m-g
7.	52314	Rozścielacz mas bitumicz.szer. 4 m (2)	0,30450	m-g

UWAGA: Zestawienie obejmuje wyłącznie czynniki RMS występujące w pozycjach kosztorysu sporządzonych metodą szczegółową.

--- Koniec wydruku zestawienia nakładów R, M, S ---

PRZEDMIAR ROBÓT

Budowa : RUROCIĄG SSAWNY DLA STACJI UZDATNIANIA WODY W WĄGROWCU

Kod CPV : 45252126-7 Roboty budowlane w zakresie zakładów uzdatniania wody pitnej

Obiekt : TRASA RUROCIĄGU SSAWNEGO, SPUSTOWEGO, POMPOWNI I KOMORA PRZY ZBIORNIKACH
RETENCYJNYCH WODY CZYSTEJ

Adres : 62-100 Wągrowiec, ul. Janowiecka 100.

Kod CPV : 45252126-7 Roboty budowlane w zakresie zakładów uzdatniania wody pitnej

**RUROCIĄG SSAWNY, ROBOTY REMONTOWE POMPOWNI, KOMORY ZASUW PRZY ZBIORNIKACH
RETENCYJNYCH WODY CZYSTEJ, RUROCIĄG SPUSTOWY FILTRÓW ZEW.**

Kod CPV : 45252126-7 Roboty budowlane w zakresie zakładów uzdatniania wody pitnej

Inwestor : Miejskie Przedsiębiorstwo Wodociągów i Kanalizacji Sp. z o.o. Wągrowiec

Adres : 62-100 Wągrowiec, ul. Janowiecka 100

Wykonawca : P.U.H. REMIX

Adres : 62-004 Kicin, ul. Poznańska 13

Uwagi : Rozp. Ministra Infrastruktury z 18.05.2004r.; 02.09.2004r. Poz. koszt. "Rur. ssawnego" opr. przez f. Studio-2 62-023 Borówiec, ul. Łąkowa 11 - uzupeł. o poz. nr 19 - 21,24 (odwierty w przegrod. bet. utylizacja gruzu bet, przejścia szczelne)

**RUROCIĄG SSAWNY, ROBOTY REMONTOWE POMPOWNI, KOMORY ZASUW PRZY ZBIORNIKACH RETENCYJNYCH WODY CZYSTEJ,
RUROCIĄG SPUSTOWY FILTRÓW ZEW.**

Budowa : RUROCIĄG SSAWNY DLA STACJI UZDATNIANIA WODY W WĄGROWCU

Obiekt : TRASA RUROCIĄGU SSAWNEGO, SPUSTOWEGO, POMPOWNI I KOMORA PRZY ZBIORNIKACH RETENCYJNYCH WODY CZYSTEJ

Adres : 62-100 Wągrowiec, ul. Janowiecka 100.

SPIS DZIAŁÓW PRZEDMIARU

Str. 1

Lp.	Kod CPV	Opis stanu / elementu
1	45252126-7	STAN : RUROCIĄG SSAWNY Numer specyfikacji : SST-00.01
1.1	45252126-7	ELEMENT : ROBOTY ZIEMNE I ODTWORZENIOWE Numer specyfikacji : SST-00.01
1.2	45252126-7	ELEMENT : ROBOTY MONTAŻOWE Numer specyfikacji : SST-00.01
2	45252126-7	STAN : POMPOWNI Numer specyfikacji : SST-00.01
2.3	45252126-7	ELEMENT : ROBOTY MONTAŻOWE Numer specyfikacji : SST-00.01
3	45252126-7	STAN : KOMORA ZASUW Numer specyfikacji : SST-00.01
3.4	45252126-7	ELEMENT : ROBOTY MONTAŻOWE Numer specyfikacji : SST-00.01
4	45252126-7	STAN : KOMORA ZASUW PRZY ZBIORNIKACH RETENCYJNYCH WODY CZYSTEJ Numer specyfikacji : SST-00.02
4.5	45252126-7	ELEMENT : ELEWACJA ŚCIANY CZOŁOWEJ KOMORY. Numer specyfikacji : SST-00.02
4.6	45252126-7	ELEMENT : ODGRZYBIANIE ŚCIAN WEW. I ROBOTY MALARSKIE Numer specyfikacji : SST-00.02
4.7	45252126-7	ELEMENT : OCZYSZCZENIE I ZABEZPIECZENIE ANTYKOROZYJNE RUROCIĄGÓW I KONSTRUKCJI ST. W KOMORZE (KONSTRUKCJA NOŚNA RUROCIĄGÓW, PODESTÓW, PODESTY, BALUSTRADA, DRABINY). Numer specyfikacji : SST-00.02
4.8	45252126-7	ELEMENT : STUDNIA ODWADNIAJĄCA KOMORĘ WRAZ Z AUTOMATYCZNYM ODPROWADZENIEM NAGROMADZONEJ WODY. Numer specyfikacji : SST-00.02
5	45252126-7	STAN : RUROCIĄG SPUSTOWY FILTRÓW ZEW. Numer specyfikacji : SST-00.02
5.9	45252126-7	ELEMENT : ROBOTY ZIEMNE I ODTWORZENIOWE Numer specyfikacji : SST-00.02
5.10	45252126-7	ELEMENT : ROBOTY MONTAŻOWE Numer specyfikacji : SST-00.02

--- Koniec wydruku ---


**RUROCIĄG SSAWNY, ROBOTY REMONTOWE POMPOWNI, KOMORY ZASUW PRZY ZBIORNIKACH RETENCYJNYCH WODY CZYSTEJ,
RUROCIĄG SPUSTOWY FILTRÓW ZEWE.**

Budowa : RUROCIĄG SSAWNY DLA STACJI UZDATNIANIA WODY W WĄGROWCU

Obiekt : TRASA RUROCIĄGU SSAWNEGO, SPUSTOWEGO, POMPOWNI I KOMORA PRZY ZBIORNIKACH RETENCYJNYCH WODY CZYSTEJ

Adres : 62-100 Wągrowiec, ul. Janowiecka 100.

Str. 1

Lp.	Podstawa kalkulacji / opis pozycji	Ilość	Jedn. miary
1	STAN : RUROCIĄG SSAWNY Numer specyfikacji : SST-00.01 Kod CPV : 45252126-7 		
1.1	ELEMENT : ROBOTY ZIEMNE I ODTWORZENIOWE Numer specyfikacji : SST-00.01 Kod CPV : 45252126-7		
1	2-31 0803-01 08 Ręczne rozebranie nawierzchni z mieszanek mineralno-bitumicznych o grubości 10 cm Numer specyfikacji : SST-00.01 Kod CPV : 45252126-7	12 = 12,000 Razem = 12,000	m2
2	2-31 0802-01 08 Ręczne rozebranie podbudowy z gruntu stabilizowanego o grubości 20 cm Numer specyfikacji : SST-00.01 Kod CPV : 45252126-7	12 {#p1} = 12,000 Razem = 12,000	m2
3	KNR 2-31 0810-02 [ORGBUD wyd.III 1993,biuletyny do 9 1996] Rozebranie nawierzchni z kostki Numer specyfikacji : SST-00.01 Kod CPV : 45252126-7	40 = 40,000 Razem = 40,000	m2
4	2-01 0206-04 02 Roboty ziemne wykonywane koparkami podsiębiernymi o poj. łyżki 0.60 m3 w gruncie kat. III z transportem urobku samochodami samowładowczymi na odległość 5 km Numer specyfikacji : SST-00.01 Kod CPV : 45252126-7	1.3 * 0.80 * 67.50 = 70,200 Razem = 70,200	m3
5	KNR 2-01 0218-02 [ORGBUD wyd.II 1987,biuletyny do 9 1996] Wykopy oraz przekopy wykonywane koparkami podsiębiernymi 0.60 m3 na odkład w gruncie kat. III Numer specyfikacji : SST-00.01 Kod CPV : 45252126-7	1.3 * (2.2 - 0.8) * 67.50 = 122,850 Razem = 122,850	m3
6	2-01 0322-02 03 Pełne umocnienie pionowych ścian wykopów liniowych o gł. do 3,0 m wypraskami w gruntach suchych kat. III-IV wraz z rozbiórka(szer. 1.3 m) Numer specyfikacji : SST-00.01 Kod CPV : 45252126-7	297,000	m2

RUROCIĄG SSAWNY, ROBOTY REMONTOWE POMPOWNI, KOMORY ZASUW PRZY ZBIORNIKACH RETENCYJNYCH WODY CZYSTEJ,
RUROCIĄG SPUSTOWY FILTRÓW ZEW.

STAN : 1. RUROCIĄG SSAWNY
ELEMENT : 1.1. ROBOTY ZIEMNE I ODTWORZENIOWE

Str. 2

Lp.	Podstawa kalkulacji / opis pozycji	Ilość	Jedn. miary
	$2 * 2.2 * 67.50 =$ Razem =	297,000 297,000	m2
7	KNR-W 2-18 0901-01 WACETOB wyd.I 1997 Montaż konstrukcji podwieszeń kabli energetycznych i telekomunikacyjnych typu lekkiego o rozpiętości elementu 4.0 m Numer specyfikacji : SST-00.01 Kod CPV : 45252126-7 $4 =$ Razem =	4,000 4,000 4,000	kpl. kpl.
8	KNR-W 2-18 0901-06 WACETOB wyd.I 1997 Demontaż konstrukcji podwieszeń kabli energetycznych i telekomunikacyjnych typu lekkiego o rozpiętości elementu 4.0 m Numer specyfikacji : SST-00.01 Kod CPV : 45252126-7 $4 =$ Razem =	4,000 4,000 4,000	kpl. kpl.
9	KNR-W 2-18 0903-01 WACETOB wyd.I 1997 Montaż konstrukcji podwieszeń rurociągów i kanałów o rozpiętości elementu 4.0 m Numer specyfikacji : SST-00.01 Kod CPV : 45252126-7 $1 =$ Razem =	1,000 1,000 1,000	kpl. kpl.
10	KNR-W 2-18 0903-06 WACETOB wyd.I 1997 Demontaż konstrukcji podwieszeń rurociągów i kanałów o rozpiętości elementu 4.0 m Numer specyfikacji : SST-00.01 Kod CPV : 45252126-7 $1 =$ Razem =	1,000 1,000 1,000	kpl. kpl.
11	KNR-W 2-18 0511-02 WACETOB wyd.I 1997 Podłoża pod kanały i obiekty z materiałów sypkich gr. 15 cm Numer specyfikacji : SST-00.01 Kod CPV : 45252126-7 $1.3 * 0.15 * 67.5 =$ Razem =	13,163 13,163 13,163	m3 m3
12	KNR-W 2-18 0511-04/03 WACETOB wyd.I 1997 Obsypka i zasypka z zagęszczeniem Numer specyfikacji : SST-00.01 Kod CPV : 45252126-7 $1.3 * 0.65 * 67.5 - 3.14 * 0.25 * 0.25 * 67.5 =$ Razem =	43,791 43,791 43,791	m3 m3
13	KNR 2-01 0230-01 [ORGBUD wyd.II 1987,biuletyn do 9 1996] Zасыpywanie wykopów spycharkami z przemieszczeniem gruntu na odległość do 10 m w gruncie kat. I-III Numer specyfikacji : SST-00.01 Kod CPV : 45252126-7 $122.85 \{#p5\} =$ Razem =	122,850 122,850 122,850	m3 m3
14	KNR 2-31 0103-02 [ORGBUD wyd.III 1993,biuletyn do 9 1996] Ręczne profilowanie i zagęszczenie podłoża pod warstwy konstrukcyjne nawierzchni w gruncie kat. III-IV Numer specyfikacji : SST-00.01 Kod CPV : 45252126-7 $12 =$ Razem =	12,000 12,000 12,000	m2 m2

RUROCIĄG SSAWNY, ROBOTY REMONTOWE POMPOWNI, KOMORY ZASUW PRZY ZBIORNIKACH RETENCYJNYCH WODY CZYSTEJ,
RUROCIĄG SPUSTOWY FILTRÓW ZEWE.

STAN : 1. RUROCIĄG SSAWNY
ELEMENT : 1.1. ROBOTY ZIEMNE I ODTWORZENIOWE

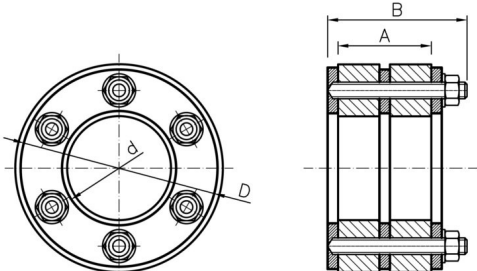
Str. 3

Lp.	Podstawa kalkulacji / opis pozycji	Ilość	Jedn. miary
15	<p>KNR 2-31 0113-01 [ORGBUD wyd.III 1993,biuletyny do 9 1996]</p> <p>Podbudowa wyk.ręcznie z gruntu stabilizowanego cementem Numer specyfikacji : SST-00.01 Kod CPV : 45252126-7</p>	<p>12,000</p> <p>12 = 12,000</p> <p>Razem = 12,000</p>	m2
16	<p>2-31 0110-01 01</p> <p>Podbudowa z mieszanki mineralno-bitumicznej kłińcowo-żwirowej o lepizszcu asfaltowym - grubość warstwy po zagęszczeniu 6 cm Numer specyfikacji : SST-00.01 Kod CPV : 45252126-7</p>	<p>12,000</p> <p>12 = 12,000</p> <p>Razem = 12,000</p>	m2
17	<p>KNR 2-31 0311-01 [ORGBUD wyd.III 1993,biuletyny do 9 1996]</p> <p>Nawierzchnia z mieszanek mineralno-bitumicznych grysowo-żwirowych - warstwa wiążąca asfaltowa - grubość po zagęszczeniu 4 cm Numer specyfikacji : SST-00.01 Kod CPV : 45252126-7</p>	<p>12,000</p> <p>12 = 12,000</p> <p>Razem = 12,000</p>	m2
18	<p>KNR 2-31 0311-05 [ORGBUD wyd.III 1993,biuletyny do 9 1996]</p> <p>Nawierzchnia z mieszanek mineralno-bitumicznych grysowo-żwirowych - warstwa ścierna asfaltowa - grubość po zagęszczeniu 3 cm Numer specyfikacji : SST-00.01 Kod CPV : 45252126-7</p>	<p>12,000</p> <p>12 = 12,000</p> <p>Razem = 12,000</p>	m2
19	<p>KNR 017-0101-07-00 ATHENASOFT Warszawa [Wyd.Athenasoft Warszawa 2004 r.]</p> <p>Wiercenie otworów o głębokości do 40 cm, techniką diamentową w betonie zbrojonym, przy średnicy wierconego otworu 600 mm Numer specyfikacji : SST-00.01 Kod CPV : 45252126-7 Pompownia, komora zasuw:</p>	<p>0,35 * 2 = 0,700</p> <p>Razem = 0,700</p>	m otworu
20	<p>KNR 401-0108-11-00 IGM Warszawa [Wydanie - Warszawa-Olsztyn 2000 r.]</p> <p>Wywiezienie gruzu sprzymowanego samochodami samowyladowczymi, z załadowaniem i wyladowaniem, wraz z utylizacją na odległość: do 1 km Numer specyfikacji : SST-00.01 Kod CPV : 45252126-7 Ściana zew. pompowni - gruz bet.: Ściana komory zasuw - gruz bet.:</p>	<p>3.14 * 0.3 * 0.3 * 0.35 = 0,099</p> <p>3.14 * 0.3 * 0.3 * 0.35 = 0,099</p> <p>Razem = 0,198</p>	m3
21	<p>KNR 401-0108-12-00 IGM Warszawa [Wydanie - Warszawa-Olsztyn 2000 r.]</p> <p>Wywiezienie gruzu sprzymowanego samochodami samowyladowczymi, z załadowaniem i wyladowaniem, wraz z utylizacją na odległość: za każdy następny 1 km do 5 km. Numer specyfikacji : SST-00.01 Kod CPV : 45252126-7 Ściana zew. pompowni - gruz bet.: Ściana komory zasuw - gruz bet.:</p>	<p>3.14 * 0.3 * 0.3 * 0.35 = 0,099</p> <p>3.14 * 0.3 * 0.3 * 0.35 = 0,099</p> <p>Razem = 0,198</p>	m3

RUROCIĄG SSAWNY, ROBOTY REMONTOWE POMPOWNI, KOMORY ZASUW PRZY ZBIORNIKACH RETENCYJNYCH WODY CZYSTEJ,
RUROCIĄG SPUSTOWY FILTRÓW ZEWE.

STAN : 1. RUROCIĄG SSAWNY
ELEMENT : 1.2. ROBOTY MONTAŻOWE

Str. 4

Lp.	Podstawa kalkulacji / opis pozycji	Ilość	Jedn. miary
1.2	ELEMENT : ROBOTY MONTAŻOWE Numer specyfikacji : SST-00.01 Kod CPV : 45252126-7		
22	2-18 0109-17 z. Sieci wodociągowe - montaż rurociągów z rur polietylenowych PE 100 SDR26 o śr. zewnętrznej 500 mm - wykopy umocnione Numer specyfikacji : SST-00.01 Kod CPV : 45252126-7	67,500	m
		67.5 =	67,500
		Razem =	67,500 m
23	KNR-W 2-18 0110-17 WACETOB wyd.I 1997 Sieci wodociągowe - połączenie rur polietylenowych ciśnieniowych PE metodą zgrzewania czołowego o śr. zewnętrznej 500 mm Numer specyfikacji : SST-00.01 Kod CPV : 45252126-7	12,000	złącz.
		12 =	12,000
		Razem =	12,000 złącz.
24	kalk. własna Profesjonalne ciśnieniowe przejścia szczelne dla rur o śr. nom. 500,00 mm przez przegrody budowlane z zastosowaniem wkładki elastomerowej z dwoma flanszami dociskowymi.	2,000	połącz.
			
	Numer specyfikacji : SST-00.01 Kod CPV : 45252126-7 Pompownia: Komora zasuw:	1 = 1 =	1,000 1,000
		Razem =	2,000 połącz.
25	KNR-W 2-18 0704-07 WACETOB wyd.I 1997 Próba wodna szczelności sieci wodociągowych z rur typu HOBAS, PVC, PE, PEHD o śr.nominalnej 500 mm Numer specyfikacji : SST-00.01 Kod CPV : 45252126-7	1,000	200m -1
		1 =	1,000
		Razem =	1,000 200m -1
26	KNR 2-18 0311-01 [ORGBUD wyd.IV 1993,biuletyn do 9 1996] Zespół napowietrzająco-odpowietrzający o śr. 80 kompletny Numer specyfikacji : SST-00.01 Kod CPV : 45252126-7	1,000	kpl.
		1 =	1,000
		Razem =	1,000 kpl.
27	KNR-W 2-18 0708-07 WACETOB wyd.I 1997 Jednokrotne płukanie sieci wodociągowej o śr. nominalnej 500 mm Numer specyfikacji : SST-00.01 Kod CPV : 45252126-7	1,000	odc.200m
		1 =	1,000
		Razem =	1,000 odc.200m

RUROCIĄG SSAWNY, ROBOTY REMONTOWE POMPOWNI, KOMORY ZASUW PRZY ZBIORNIKACH RETENCYJNYCH WODY CZYSTEJ,
RUROCIĄG SPUSTOWY FILTRÓW ZEWE.

STAN : 1. RUROCIĄG SSAWNY
ELEMENT : 1.2. ROBOTY MONTAŻOWE

Str. 5

Lp.	Podstawa kalkulacji / opis pozycji	Ilość	Jedn. miary
28	KNR-W 2-18 0707-05 WACETOB wyd.I 1997 Dezynfekcja rurociągów sieci wodociągowych o śr.nominalnej 500 mm Numer specyfikacji : SST-00.01 Kod CPV : 45252126-7	1,000	odc.200m
		1 = 1,000	
		Razem = 1,000	odc.200m
29	KNR 2-19 0219-01 [ORGBUD wyd.II 1987,biuletyny do 9 1996] Oznakowanie trasy gazociągu ułożonego w ziemi taśmą z tworzywa sztucznego Numer specyfikacji : SST-00.01 Kod CPV : 45252126-7	67,500	m
		67.5 = 67,500	
		Razem = 67,500	m
2	STAN : POMPOWNI Numer specyfikacji : SST-00.01 Kod CPV : 45252126-7		
2.3	ELEMENT : ROBOTY MONTAŻOWE Numer specyfikacji : SST-00.01 Kod CPV : 45252126-7		
30	KNR 4-05I 0213-08 Proinbud 1993 Wstawienie zasuwy żeliwnej kołnierzowej o średnicy nominalnej 500 mm Numer specyfikacji : SST-00.01 Kod CPV : 45252126-7	1,000	szt.
		1 = 1,000	
		Razem = 1,000	szt.
31	KNR-W 2-18 0115-10 WACETOB wyd.I 1997 Zwężka kołnierzowa asymetryczna DN600/500 Numer specyfikacji : SST-00.01 Kod CPV : 45252126-7	1,000	szt.
		1 = 1,000	
		Razem = 1,000	szt.
32	KNR-W 2-18 0115-09 WACETOB wyd.I 1997 Kolano kołnierzowe DN500 Numer specyfikacji : SST-00.01 Kod CPV : 45252126-7	1,000	szt.
		1 = 1,000	
		Razem = 1,000	szt.
33	KNR-W 2-18 0115-09 WACETOB wyd.I 1997 Prostka kołnierzowa DN500 L=78 cm Numer specyfikacji : SST-00.01 Kod CPV : 45252126-7	1,000	szt.
		1 = 1,000	
		Razem = 1,000	szt.
34	KNR-W 2-18 0115-09 WACETOB wyd.I 1997 Kołnierz specjalny do rur PE DN500 Numer specyfikacji : SST-00.01 Kod CPV : 45252126-7	1,000	szt.
		1 = 1,000	
		Razem = 1,000	szt.
3	STAN : KOMORA ZASUW Numer specyfikacji : SST-00.01 Kod CPV : 45252126-7		

RUROCIĄG SSAWNY, ROBOTY REMONTOWE POMPOWNI, KOMORY ZASUW PRZY ZBIORNIKACH RETENCYJNYCH WODY CZYSTEJ,
RUROCIĄG SPUSTOWY FILTRÓW ZEW.

STAN : 3. KOMORA ZASUW
ELEMENT : 3.4. ROBOTY MONTAŻOWE


Str. 6

Lp.	Podstawa kalkulacji / opis pozycji	Ilość	Jedn. miary
3.4	ELEMENT : ROBOTY MONTAŻOWE Numer specyfikacji : SST-00.01 Kod CPV : 45252126-7		
35	Kalkul. własna Roboty budowlane Numer specyfikacji : SST-00.01 Kod CPV : 45252126-7	1,000	kpl.
		1 = 1,000	
		Razem = 1,000	kpl.
36	KNR-W 2-18 0115-11 WACETOB wyd.I 1997 Łącznik rurowo-kołnierzowy DN800 Numer specyfikacji : SST-00.01 Kod CPV : 45252126-7	2,000	szt.
		2 = 2,000	
		Razem = 2,000	szt.
37	KNR-W 2-18 0209-05 WACETOB wyd.I 1997 Zasuwa nozowa z przekładnia katową DN800 Numer specyfikacji : SST-00.01 Kod CPV : 45252126-7	1,000	kpl.
		1 = 1,000	
		Razem = 1,000	kpl.
38	KNR-W 2-18 0209-03 WACETOB wyd.I 1997 Zasuwy kołnierzowe o śr. 500 mm Numer specyfikacji : SST-00.01 Kod CPV : 45252126-7	1,000	kpl.
		1 = 1,000	
		Razem = 1,000	kpl.
39	KNR-W 2-18 0209-01 WACETOB wyd.I 1997 Zasuwy kołnierzowe o śr. 300 mm Numer specyfikacji : SST-00.01 Kod CPV : 45252126-7	1,000	kpl.
		1 = 1,000	
		Razem = 1,000	kpl.
40	KNR-W 2-18 0116-09 WACETOB wyd.I 1997 Króciec kołnierzowy do przyspawania DN500 Numer specyfikacji : SST-00.01 Kod CPV : 45252126-7	1,000	szt.
		1 = 1,000	
		Razem = 1,000	szt.
41	KNR-W 2-18 0116-07 WACETOB wyd.I 1997 Króciec kołnierzowy do przyspawania DN300 Numer specyfikacji : SST-00.01 Kod CPV : 45252126-7	1,000	szt.
		1 = 1,000	
		Razem = 1,000	szt.
42	KNR-W 2-18 0115-09 WACETOB wyd.I 1997 Kołnierz specjalny do rur PE DN500 Numer specyfikacji : SST-00.01 Kod CPV : 45252126-7	1,000	szt.
		1 = 1,000	
		Razem = 1,000	szt.
43	KNR-W 2-18 0115-07 WACETOB wyd.I 1997 Kolano 90 st. kołnierzowe DN300 Numer specyfikacji : SST-00.01 Kod CPV : 45252126-7	1,000	szt.

**RUROCIĄG SSAWNY, ROBOTY REMONTOWE POMPOWNI, KOMORY ZASUW PRZY ZBIORNIKACH RETENCYJNYCH WODY CZYSTEJ,
RUROCIĄG SPUSTOWY FILTRÓW ZEW.**

STAN : 3. KOMORA ZASUW
ELEMENT : 3.4. ROBOTY MONTAŻOWE


Str. 7

Lp.	Podstawa kalkulacji / opis pozycji	Ilość	Jedn. miary
	1 = 1,000 Razem = 1,000		szt.
44	KNR-W 2-18 0116-07 WACETOB wyd.I 1997 Króciec kołnierkowy do przyspawania DN300 L=59 cm Numer specyfikacji : SST-00.01 Kod CPV : 45252126-7 1 = 1,000 Razem = 1,000	1,000	szt.
45	Kalk. własna Pomost montażowy - 2st. 65x68 cm; h=40 cm Numer specyfikacji : SST-00.01 Kod CPV : 45252126-7 1 = 1,000 Razem = 1,000	1,000	szt.
4 STAN : KOMORA ZASUW PRZY ZBIORNIKACH RETENCYJNYCH WODY CZYSTEJ Numer specyfikacji : SST-00.02 Kod CPV : 45252126-7			
4.5 ELEMENT : ELEWACJA ŚCIANY CZOŁOWEJ KOMORY. Numer specyfikacji : SST-00.02 Kod CPV : 45252126-7			
			
46	KNR 401-0104-01-00 IGM Warszawa [Wydanie - Warszawa-Olsztyn 2000 r.] Wykopy o głębokości do 1,5 m przy odkrywaniu odcinkami istniejących fundamentów, z odrzuceniem ziemi do 3 m w bok lub załadowaniem do przewozu, w gruncie suchym lub wilgotnym: kat.I-II Numer specyfikacji : SST-00.02 Kod CPV : 45252126-7 Ściana czołowa komory do izolacji: $(7 + 9) * 1 * 0.8 = 12,800$ Razem = 12,800	12,800	m3
47	KNR 401-0304-01-00 IGM Warszawa [Wydanie - Warszawa-Olsztyn 2000 r.] Uzupełnienie ścian lub zamurowanie otworów o objętości do 2,0 m3 w jednym miejscu, cegłą budowlaną pełną na zaprawie cementowo-wapiennej, przy użyciu wapna suchogaszonego Numer specyfikacji : SST-00.02 Kod CPV : 45252126-7 Otwór w ścianie czołowej: $3 * 1 * 0.2 = 0,600$ Razem = 0,600	0,600	m3
48	KNR 029-0636-02-00 IGM Warszawa [Wydanie - Warszawa-Olsztyn 2000 r.] Przygotowanie powierzchni pionowych nieotynkowanych, pod uszczelnienia ścian Numer specyfikacji : SST-00.02 Kod CPV : 45252126-7 Ściana czołowa komory do izolacji: $(7 + 9) * 1 / 100 = 0,160$ Razem = 0,160	0,160	100 m2

**RUROCIĄG SSAWNY, ROBOTY REMONTOWE POMPOWNI, KOMORY ZASUW PRZY ZBIORNIKACH RETENCYJNYCH WODY CZYSTEJ,
RUROCIĄG SPUSTOWY FILTRÓW ZEWE.**

STAN : 4. KOMORA ZASUW PRZY ZBIORNIKACH RETENCYJNYCH WODY CZYSTEJ
ELEMENT : 4.5. ELEWACJA ŚCIANY CZOŁOWEJ KOMORY.


Str. 8

Lp.	Podstawa kalkulacji / opis pozycji	Ilość	Jedn. miary
49	<p>KNR 029-0641-01-00 IGM Warszawa [Wydanie - Warszawa-Olsztyn 2000 r.]</p> <p>Wysokoelastyczna izolacja pionowych powierzchni, poprzez szpachlowanie ich masą uszczelniającą Numer specyfikacji : SST-00.02 Kod CPV : 45252126-7 Ściana czołowa komory do izolacji:</p>	<p>0,160</p> <p>$(7 + 9) * 1 / 100 =$ 0,160</p> <p>Razem = 0,160</p>	100 m2
50	<p>KNR 401-0726-03-10 IGM Warszawa [Wydanie - Warszawa-Olsztyn 2000 r.]</p> <p>Uzupełnienie tynków zewnętrznych zwykłych, kategorii III, na ścianach z cegieł, pustaków ceramicznych i gazobetonów wraz z dopasowaniem kolorystyki do istniejących ścian. Numer specyfikacji : SST-00.02 Kod CPV : 45252126-7 Ściana czołowa komory do izolacji:</p>	<p>$(7 + 9) * 2 =$ 32,000</p> <p>Razem = 32,000</p>	m2
51	<p>KNR 401-0105-01-00 IGM Warszawa [Wydanie - Warszawa-Olsztyn 2000 r.]</p> <p>Zasypanie wykopów z jednym przetrztem ziemi na odległość do 3 m i ubiciem warstwami o grub.15 cm, w gruncie: kat. I-II Numer specyfikacji : SST-00.02 Kod CPV : 45252126-7 Ściana czołowa komory do izolacji:</p>	<p>$(7 + 9) * 1 * 0.8 =$ 12,800</p> <p>Razem = 12,800</p>	m3
4.6	<p>ELEMENT : ODGRZYBIANIE ŚCIAN WEW. I ROBOTY MALARSKIE Numer specyfikacji : SST-00.02 Kod CPV : 45252126-7</p>		
			
52	<p>KNR 401-1202-07-00 IGM Warszawa [Wydanie - Warszawa-Olsztyn 2000 r.]</p> <p>Skasowanie wykwitów (zacieków) na starych tynkach wewnętrznych Numer specyfikacji : SST-00.02 Kod CPV : 45252126-7 Ściany i sufit wew. komory:</p>	<p>$1.5 + 1.5 + 1 + 1 + 1 =$ 6,000</p> <p>Razem = 6,000</p>	m2
53	<p>KNR 401-0619-05-00 IGM Warszawa [Wydanie - Warszawa-Olsztyn 2000 r.]</p> <p>Odgrzybianie trudno dostępnych ścian z cegieł, metodą oczyszczania szczotkami stalowymi, przy powierzchni odgrzybiania: ponad 2,0 m2 do 5,0 m2 Numer specyfikacji : SST-00.02 Kod CPV : 45252126-7 Ściany i sufit wew. komory:</p>	<p>$1.5 + 1.5 + 1 + 1 + 1 =$ 6,000</p> <p>Razem = 6,000</p>	m2
54	<p>KNR 401-0623-01-00 IGM Warszawa [Wydanie - Warszawa-Olsztyn 2000 r.]</p> <p>Odgrzybianie ścian ceglanych o powierzchni do 5,0 m2, poprzez opryskiwanie: dwukrotne środkami grzyb. Numer specyfikacji : SST-00.02 Kod CPV : 45252126-7</p>	<p>6,000</p>	m2

**RUROCIĄG SSAWNY, ROBOTY REMONTOWE POMPOWNI, KOMORY ZASUW PRZY ZBIORNIKACH RETENCYJNYCH WODY CZYSTEJ,
RUROCIĄG SPUSTOWY FILTRÓW ZEW.**

STAN : 4. KOMORA ZASUW PRZY ZBIORNIKACH RETENCYJNYCH WODY CZYSTEJ
ELEMENT : 4.6. ODGRZYBIANIE ŚCIAN WEW. I ROBOTY MALARSKIE

Str. 9

Lp.	Podstawa kalkulacji / opis pozycji	Ilość	Jedn. miary
	Ściany i sufit wew. komory: $1.5 + 1.5 + 1 + 1 + 1 =$ Razem =	6,000 6,000	m2
55	KNR 401-1201-01-00 IGM Warszawa [Wydanie - Warszawa-Olsztyn 2000 r.] Malowanie dwukrotne farbami wapiennymi starych tynków wewnętrznych: na ścianach Numer specyfikacji : SST-00.02 Kod CPV : 45252126-7 Ściany komory: $9.5 * 3.53 * 2 + 5 * 3.53 * 2 =$ Razem =	102,370 102,370	m2
56	KNR 401-1201-02-00 IGM Warszawa [Wydanie - Warszawa-Olsztyn 2000 r.] Malowanie dwukrotne farbami wapiennymi starych tynków wewnętrznych: na sufitach Numer specyfikacji : SST-00.02 Kod CPV : 45252126-7 Sufit komory: $5 * 9.5 =$ Razem =	47,500 47,500	m2
57	KNR 712-0303-01-00 MPCiL [Wydanie - Warszawa 1988 r.z uwzgl.BI do 6/92] Osuszanie ręczne betonowych powierzchni: poziomych Numer specyfikacji : SST-00.02 Kod CPV : 45252126-7 Posadzka: - studnia odwadniająca: $9.5 * 5 =$ $- 0.5 =$ Razem =	47,500 - 0,500 47,000	m2
58	KNR 712-0304-04-20 MPCiL [Wydanie - Warszawa 1988 r.z uwzgl.BI do 6/92] Neutralizacja betonowych powierzchni: poziomych Numer specyfikacji : SST-00.02 Kod CPV : 45252126-7 Posadzka: - studnia odwadniająca: $9.5 * 5 =$ $- 0.5 =$ Razem =	47,500 - 0,500 47,000	m2
59	KNR 712-0402-01-10 MPCiL [Wydanie - Warszawa 1988 r.z uwzgl.BI do 6/92] Malowanie emalią chlorokauczkową betonowych powierzchni: poziomych Numer specyfikacji : SST-00.02 Kod CPV : 45252126-7 Posadzka: - studnia odwadniająca: $9.5 * 5 =$ $- 0.5 =$ Razem =	47,500 - 0,500 47,000	m2
4.7	ELEMENT : OCZYSZCZENIE I ZABEZPIECZENIE ANTYKOROZYJNE RUROCIĄGÓW I KONSTRUKCJI ST. W KOMORZE (KONSTRUKCJA NOŚNA RUROCIĄGÓW, PODESTÓW, PODESTY, BALUSTRADA, DRABINY). Numer specyfikacji : SST-00.02 Kod CPV : 45252126-7		
			

**RUROCIĄG SSAWNY, ROBOTY REMONTOWE POMPOWNI, KOMORY ZASUW PRZY ZBIORNIKACH RETENCYJNYCH WODY CZYSTEJ,
RUROCIĄG SPUSTOWY FILTRÓW ZEW.**

STAN : 4. KOMORA ZASUW PRZY ZBIORNIKACH RETENCYJNYCH WODY CZYSTEJ

ELEMENT : 4.7. OCZYSZCZENIE I ZABEZPIECZENIE ANTYKOROZYJNE RUROCIĄGÓW I KONSTRUKCJI ST. W KOMORZE (KONSTRUKCJA NOŚNA RUROCIĄGÓW, PODESTÓW, PODESTY, BALUSTRADA, DRABINY).

Str. 10

Lp.	Podstawa kalkulacji / opis pozycji	Ilość	Jedn. miary
60	<p>KNR 712-0109-03-00 MPCiL [Wydanie - Warszawa 1988 r.z uwzgl.BI do 6/92]</p> <p>Czyszczenie strumieniowo-ściernie powierzchni o stanie wyjściowym A do drugiego stopnia czystości stalowych konstrukcji szkieletowych (pomostów st. typu WEMA, konstrukcji nośnych) Numer specyfikacji : SST-00.02 Kod CPV : 45252126-7</p> <p>Konstrukcja nośna: $5 * 3 * 0.62 + 9.5 * 2 * 0.62 + 1.5 * 4 * 0.31 + 4 * 1.53 * 1 + 5 =$ 34,060 Pomosty: $(9.5 * 1 + 2 * 4) * 2 =$ 35,000</p> <p>Razem = 69,060 m2</p>	69,060	m2
61	<p>KNR 712-0109-06-00 MPCiL [Wydanie - Warszawa 1988 r.z uwzgl.BI do 6/92]</p> <p>Czyszczenie strumieniowo-ściernie powierzchni o stanie wyjściowym A do drugiego stopnia czystości rurociągów o średnicy zewnętrznej powyżej 219 mm Numer specyfikacji : SST-00.02 Kod CPV : 45252126-7</p> <p>Rurociągi: $2 * 3.14 * 0.15 * 10 + 2 * 3.14 * 0.2 * 8 + 2 * 3.14 * 0.25 * 2 + 2 * 3.14 * 0.30 * 12 + 2 * 3.14 * 0.40 * 2.5 =$ 51,496</p> <p>Razem = 51,496 m2</p>	51,496	m2
62	<p>KNR 712-0105-03-00 MPCiL [Wydanie - Warszawa 1988 r.z uwzgl.BI do 6/92]</p> <p>Odtłuszczenie jednokrotne rozpuszczalnikiem organicznym powierzchni elementów konstrukcji szkieletowych Numer specyfikacji : SST-00.02 Kod CPV : 45252126-7</p> <p>Konstrukcja nośna: $5 * 3 * 0.62 + 9.5 * 2 * 0.62 + 1.5 * 4 * 0.31 + 4 * 1.53 * 1 + 5 =$ 34,060 Pomosty: $(9.5 * 1 + 2 * 4) * 2 =$ 35,000</p> <p>Razem = 69,060 m2</p>	69,060	m2
63	<p>KNR 712-0105-04-00 MPCiL [Wydanie - Warszawa 1988 r.z uwzgl.BI do 6/92]</p> <p>Odtłuszczenie jednokrotne rozpuszczalnikiem organicznym powierzchni rurociągów Numer specyfikacji : SST-00.02 Kod CPV : 45252126-7</p> <p>Rurociągi: $2 * 3.14 * 0.15 * 10 + 2 * 3.14 * 0.2 * 8 + 2 * 3.14 * 0.25 * 2 + 2 * 3.14 * 0.30 * 12 + 2 * 3.14 * 0.40 * 2.5 =$ 51,496</p> <p>Razem = 51,496 m2</p>	51,496	m2
64	<p>KNR 712-0204-03-00 MPCiL [Wydanie - Warszawa 1988 r.z uwzgl.BI do 6/92]</p> <p>Malowanie pędzlem konstrukcji szkieletowych farbą do gruntowania chlorokauczukową ogólnego stosowania Numer specyfikacji : SST-00.02 Kod CPV : 45252126-7</p> <p>Konstrukcja nośna: $5 * 3 * 0.62 + 9.5 * 2 * 0.62 + 1.5 * 4 * 0.31 + 4 * 1.53 * 1 + 5 =$ 34,060 Pomosty: $(9.5 * 1 + 2 * 4) * 2 =$ 35,000</p> <p>Razem = 69,060 m2</p>	69,060	m2
65	<p>KNR 712-0209-03-20 MPCiL [Wydanie - Warszawa 1988 r.z uwzgl.BI do 6/92]</p> <p>Malowanie pędzlem konstrukcji szkieletowych emalią olej.-żywiczną ogóln.stosowania Numer specyfikacji : SST-00.02</p> <p>Konstrukcja nośna: $5 * 3 * 0.62 + 9.5 * 2 * 0.62 + 1.5 * 4 * 0.31 + 4 * 1.53 * 1 + 5 =$ 34,060 Pomosty: $(9.5 * 1 + 2 * 4) * 2 =$ 35,000</p> <p>Razem = 69,060 m2</p>	69,060	m2
66	<p>KNR 712-0204-06-00 MPCiL [Wydanie - Warszawa 1988 r.z uwzgl.BI do 6/92]</p> <p>Malowanie pędzlem rurociągów o średnicy zewnętrznej powyżej 219 mm farbą do gruntowania chlorokauczukową ogólnego stosowania Numer specyfikacji : SST-00.02 Kod CPV : 45252126-7</p> <p>Rurociągi: $2 * 3.14 * 0.15 * 10 + 2 * 3.14 * 0.2 * 8 + 2 * 3.14 * 0.25 * 2 + 2 * 3.14 * 0.30 * 12 + 2 * 3.14 * 0.40 * 2.5 =$ 51,496</p> <p>Razem = 51,496 m2</p>	51,496	m2

**RUROCIĄG SSAWNY, ROBOTY REMONTOWE POMPOWNI, KOMORY ZASUW PRZY ZBIORNIKACH RETENCYJNYCH WODY CZYSTEJ,
RUROCIĄG SPUSTOWY FILTRÓW ZEW.**

STAN : 4. KOMORA ZASUW PRZY ZBIORNIKACH RETENCYJNYCH WODY CZYSTEJ

ELEMENT : 4.7. OCZYSZCZENIE I ZABEZPIECZENIE ANTYKOROZYJNE RUROCIĄGÓW I KONSTRUKCJI ST. W KOMORZE (KONSTRUKCJA NOŚNA RUROCIĄGÓW, PODESTÓW, PODESTY, BALUSTRADA, DRABINY).

Str. 11

Lp.	Podstawa kalkulacji / opis pozycji	Ilość	Jedn. miary
67	<p>KNR 712-0211-06-20 MPCiL [Wydanie - Warszawa 1988 r.z uwzgl.BI do 6/92]</p> <p>Malowanie pędzlem rurociągów o średnicy zewnętrznej powyżej 219 mm emalią epoksydową chemoodpor.pozostałe kolory Numer specyfikacji : SST-00.02</p> <p>Rurociągi: $2 * 3.14 * 0.15 * 10 + 2 * 3.14 * 0.2 * 8 + 2 * 3.14 * 0.25 * 2 + 2 * 3.14 * 0.30 * 12 + 2 * 3.14 * 0.40 * 2.5 =$</p> <p style="text-align: right;">Razem =</p>	<p>51,496</p> <p>51,496</p> <p>51,496</p>	<p>m2</p> <p>m2</p> <p>m2</p>
68	<p>KNR 401-1212-05-10 IGM Warszawa [Wydanie - Warszawa-Olsztyn 2000 r.]</p> <p>Malowanie farbą ftalową krat, drabin i balustrad z rur st. śr. 40 mm prostych: z oczyszczeniem podłoża Numer specyfikacji : SST-00.02 Kod CPV : 45252126-7</p> <p>Balustrady, drabiny: $7.5 * 2 * 1.20 + 4 * 2 * 1.20 + 2.6 * 0.5 * 2 =$</p> <p style="text-align: right;">Razem =</p>	<p>30,200</p> <p>30,200</p> <p>30,200</p>	<p>m2</p> <p>m2</p> <p>m2</p>
4.8	<p>ELEMENT : STUDNIA ODWADNIAJĄCA KOMORĘ WRAZ Z AUTOMATYCZNYM ODPROWADZENIEM NAGROMADZONEJ WODY. Numer specyfikacji : SST-00.02 Kod CPV : 45252126-7</p>		
69	<p>KNR 401-0212-02-00 IGM Warszawa [Wydanie - Warszawa-Olsztyn 2000 r.]</p> <p>Rozebranie - ręczne rozbicie elementów konstrukcji betonowych: niezbrojonych o grub. ponad 15 cm Numer specyfikacji : SST-00.02 Kod CPV : 45252126-7</p> <p>Dla studni odwadniającej: $3.14 * 0.4 * 0.4 * 0.45 =$ Przejsie przez komorę dla rurociągu tłocznego: $3.14 * 0.05 * 0.05 * 0.26 =$</p> <p style="text-align: right;">Razem =</p>	<p>0,228</p> <p>0,226</p> <p>0,002</p> <p>0,228</p>	<p>m3</p> <p>m3</p> <p>m3</p> <p>m3</p>
70	<p>KNR 401-0106-01-00 IGM Warszawa [Wydanie - Warszawa-Olsztyn 2000 r.]</p> <p>Wykopy nieumocnione o ścianach pionowych, wykonywane wewnątrz budynku z odrzuceniem ziemi na odległość do 3 m, bez względu na głębokość i kategorię gruntu Numer specyfikacji : SST-00.02 Kod CPV : 45252126-7</p> <p>Dla studni odwadniającej: $3.14 * 0.4 * 0.4 * 0.55 =$</p> <p style="text-align: right;">Razem =</p>	<p>0,276</p> <p>0,276</p> <p>0,276</p>	<p>m3</p> <p>m3</p> <p>m3</p>
71	<p>KNR 401-0106-03-00 IGM Warszawa [Wydanie - Warszawa-Olsztyn 2000 r.]</p> <p>Zasypanie wykopów wewnątrz budynku ziemią z ukopów, z ręcznym ubijaniem warstwami o grubości 15 cm Numer specyfikacji : SST-00.02 Kod CPV : 45252126-7</p> <p>Miejsce wokoło studni odwadniającej: $3.14 * 0.4 * 0.4 * 0.8 =$ - objętość studni: $- 3.14 * 0.32 * 0.32 * 0.8 =$</p> <p style="text-align: right;">Razem =</p>	<p>0,145</p> <p>0,402</p> <p>- 0,257</p> <p>0,145</p>	<p>m3</p> <p>m3</p> <p>m3</p> <p>m3</p>
72	<p>KNR 401-0106-05-00 IGM Warszawa [Wydanie - Warszawa-Olsztyn 2000 r.]</p> <p>Usunięcie z budynku gruzu i ziemi bez względu na kategorię: z piwnic Numer specyfikacji : SST-00.02 Kod CPV : 45252126-7</p> <p>Ziemia+ gruz: $(0.228 + 0.276) - 0.145 =$</p> <p style="text-align: right;">Razem =</p>	<p>0,359</p> <p>0,359</p> <p>0,359</p>	<p>m3</p> <p>m3</p> <p>m3</p>
73	<p>KNR 218-0625-03-00 [Wydanie - Warszawa 1987 r.z uwzgl.BI do 9/96]</p> <p>Studzienka ściekowa odwadniająca betonowa z gotowych elementów, o średnicy 500 mm: bez osadnika i bez syfonu zamontowana w dnie komory zasuw wraz z pompką zatapialną do brudnej wody o wysokości podnoszenia h ~ 5,0 m zintegrowaną z pływakiem i podłączoną do odrębnego obwodu elektrycznego w skrzynce rozdzielczej. Przy studzience gniazdo hermetyczne. Numer specyfikacji : SST-00.02 Kod CPV : 45252126-7</p>	<p>1,000</p>	<p>kpl</p>

**RUROCIĄG SSAWNY, ROBOTY REMONTOWE POMPOWNI, KOMORY ZASUW PRZY ZBIORNIKACH RETENCYJNYCH WODY CZYSTEJ,
RUROCIĄG SPUSTOWY FILTRÓW ZEW.**

STAN : 4. KOMORA ZASUW PRZY ZBIORNIKACH RETENCYJNYCH WODY CZYSTEJ

ELEMENT : 4.8. STUDNIA ODWADNIAJĄCA KOMORĘ WRAZ Z AUTOMATYCZNYM ODPROWADZENIEM NAGROMADZONEJ WODY.

Str. 12

Lp.	Podstawa kalkulacji / opis pozycji	Ilość	Jedn. miary
74	ZAŁ.1 - KNNR 004-1511-01-30 MRRiB [Wydanie - Warszawa 26.09.2000 r.] Izolacja pozioma powierzchni betonowych: papą zgrzew.polimer-asfalt.- pierwsza warstwa - izolacja posadzki przy studziencie odwadniającej. Numer specyfikacji : SST-00.02 Kod CPV : 45252126-7 Powierzchnia posadzki betonowej przy st. odwadniającej: $2 * 3.14 * 0.4 * 0.15 =$	0,377 <u>0,377</u> Razem =	m2 m2
75	ZAŁ.1 - KNNR 004-1511-02-00 MRRiB [Wydanie - Warszawa 26.09.2000 r.] Izolacja pozioma powierzchni betonowych: papą asfaltową - każda nast.warstwa Numer specyfikacji : SST-00.02 Kod CPV : 45252126-7 Powierzchnia posadzki betonowej przy st. odwadniającej: $2 * 3.14 * 0.4 * 0.15 =$	0,377 <u>0,377</u> Razem =	m2 m2
76	KNR 215-0112-02-10 WACETOB Warszawa [Wydanie - Warszawa 1998 r.] Rurociągi wodociągowe z rur z tworzyw sztucznych o połączeniach zgrzewanych, mocowane na ścianach w budynkach niemieszkalnych i w wykopie, przy średnicy zewnętrznej rur: 25 mm - rurociągi z PE wraz z wykonaniem szczelnego przejścia przez ścianę komory w rurze ochronnej - przewód tłoczny.Uporządkowanie i odtworzenie terenu przed wejściem do komory po włączeniu rurociągu do istn. odwodnienia kraty. Numer specyfikacji : SST-00.02 Kod CPV : 45252126-7 Rurociąg tłoczny podłączony do miejsca istn. odwodnienia wejścia do komory: $1 + 1 + 2 + 1.5 + 1 =$	6,500 <u>6,500</u> Razem =	m m
5 STAN : RUROCIĄG SPUSTOWY FILTRÓW ZEW. Numer specyfikacji : SST-00.02 Kod CPV : 45252126-7			
5.9 ELEMENT : ROBOTY ZIEMNE I ODTWORZENIOWE Numer specyfikacji : SST-00.02 Kod CPV : 45252126-7			
77	KNR 231-0803-01-00 IGM Warszawa [Wydanie - Warszawa 1991 r.z uwzgl.BI do 9/96] Rozebranie ręczne nawierzchni z mieszanek mineralno-bitumicznych, o grubości: 3 cm Numer specyfikacji : SST-00.02 Teren utwardzony: $3 * 5 =$	15,000 <u>15,000</u> Razem =	m2 m2
78	KNR 231-0803-02-00 IGM Warszawa [Wydanie - Warszawa 1991 r.z uwzgl.BI do 9/96] Rozebranie ręczne nawierzchni z mieszanek mineralno-bitumicznych, o grubości: ponad 3 cm - dodatek za każdy dalszy 1 cm do gr 10 cm Numer specyfikacji : SST-00.02 Teren utwardzony: $3 * 5 =$	15,000 <u>15,000</u> Razem =	m2 m2
79	KNR 231-0802-01-00 IGM Warszawa [Wydanie - Warszawa 1991 r.z uwzgl.BI do 9/96] Rozebranie ręczne podbudowy z gruntu stabilizowanego, o grubości: 10 cm Numer specyfikacji : SST-00.02 Teren utwardzony: $3 * 5 =$	15,000 <u>15,000</u> Razem =	m2 m2
80	KNR 231-0802-02-00 IGM Warszawa [Wydanie - Warszawa 1991 r.z uwzgl.BI do 9/96] Rozebranie ręczne podbudowy z gruntu stabilizowanego, o grubości: ponad 10 cm - dodatek za każdy dalszy 1 cm do gr. 20 cm Numer specyfikacji : SST-00.02	15,000	m2

RUROCIĄG SSAWNY, ROBOTY REMONTOWE POMPOWNI, KOMORY ZASUW PRZY ZBIORNIKACH RETENCYJNYCH WODY CZYSTEJ,
RUROCIĄG SPUSTOWY FILTRÓW ZEW.

STAN : 5. RUROCIĄG SPUSTOWY FILTRÓW ZEW.
ELEMENT : 5.9. ROBOTY ZIEMNE I ODTWORZENIOWE

Str. 13

Lp.	Podstawa kalkulacji / opis pozycji	Ilość	Jedn. miary
	Teren utwardzony:	3 * 5 = Razem =	15,000 15,000 m2
81	KNR 201-0218-02-00 IZOiEPB ORGBUD W-wa [Wydanie - Warszawa 1984 r.z uwzgl.BI do 9/96] Wykopy oraz przekopy wykonywane na odkład koparkami podsiebniernymi o pojemności łyżki 0,60 m3, w gruncie kategorii: III Numer specyfikacji : SST-00.02 Odcinek pomiędzy istniejącymi studniami przy filtrach zew. w miejscu awaryjnym:	2.6 * 3.3 * 1.2 + 5.4 * 4.15 * 1.2 = Razem =	37,188 37,188 m3
82	KNR 201-0221-08-00 IZOiEPB ORGBUD W-wa [Wydanie - Warszawa 1984 r.z uwzgl.BI do 9/96] Wykopy jamiste wykonywane na odkład koparkami podsiebniernymi o pojemności łyżki 0,60 m3, w gruncie kategorii: III Numer specyfikacji : SST-00.02 Dla studni śr. 1200 mm (istn. st. śr. 1000 mm do demontażu): - objętość st. 1000 mm:	1.6 * 1.6 * 5.6 = - 3.14 * 0.5 * 0.5 * 5.6 = Razem =	14,336 - 4,396 9,940 m3
83	KNR 201-0322-04-00 IZOiEPB ORGBUD W-wa [Wydanie - Warszawa 1984 r.z uwzgl.BI do 9/96] Pełne umocnienie pionowych ścian wykopów liniowych palami szalunkowymi /wypraskami/ wraz z rozbiórką, w gruntach suchych, przy szerokości wykopu do 1,0 m i głębokości do 6,0 m: grunt kat. III-IV Numer specyfikacji : SST-00.02 Rurociąg: Studnia:	2.6 * 3.3 * 2 + 5.4 * 4.15 * 2 = 1.6 * 5.6 * 4 = Razem =	61,980 35,840 97,820 m2
84	KNR 218-0501-02-00 IZOiEPB ORGBUD W-wa [Wydanie - Warszawa 1987 r.z uwzgl.BI do 9/96] Podłoża z materiałów sypkich pod kanały i obiekty - grubość podłoża: 15 cm Numer specyfikacji : SST-00.02 Podsypka pod rurociąg spustowy: Podsypka pod st. śr. 1200 mm:	8 * 1.2 = 1.6 * 1.6 = Razem =	9,600 2,560 12,160 m2
85	KNR 218-0501-03-00 IZOiEPB ORGBUD W-wa [Wydanie - Warszawa 1987 r.z uwzgl.BI do 9/96] Podłoża z materiałów sypkich pod kanały i obiekty - grubość podłoża: 20 cm Numer specyfikacji : SST-00.02 Obsypka normatywna rurociągu spustowego:	8 * 1.2 * 3 = Razem =	28,800 28,800 m2
86	ZAŁ.1 - KNNR 001-0318-05-00 MRRiB [Wydanie - Warszawa 26.09.2000 r.] Zasypywanie wykopów o szer. 0,8-2,5 m, o ścianach pionowych, przy głęb.wykopu 3,0-6,0 m, warstwami grub. 20 cm, z zagęszczeniem ręcznym, w gruncie: kat. I-III Numer specyfikacji : SST-00.02 Odcinek pomiędzy istniejącymi studniami przy filtrach zew. w miejscu awaryjnym: Wykop dla studni śr. 1200 mm (istn. st. śr. 1000 mm do demontażu): - st. 1200 mm: - podsypka pod rurociąg spustowy: - podsypka pod st. śr. 1200 mm: - obsypka rurociągu spustowego: - rurociąg:	2.6 * 3.3 * 1.2 + 5.4 * 4.15 * 1.2 = 1.6 * 1.6 * 5.6 = - 3.14 * 0.75 * 0.75 * 5.6 = - 8 * 1.2 * 0.15 = - 1.6 * 1.6 * 0.15 = - 8 * 1.2 * 0.2 * 3 = - 3.14 * 0.26 * 0.26 * 8 = Razem =	37,188 14,336 - 9,891 - 1,440 - 0,384 - 5,760 - 1,698 32,351 m3
87	KNR 201-0234-09-00 IZOiEPB ORGBUD W-wa [Wydanie - Warszawa 1984 r.z uwzgl.BI do 9/96] Mechaniczne plantowanie terenu równiarkami samojezdznymi, grunt kat. III Numer specyfikacji : SST-00.02 Teren robót:	10 * 2 =	20,000 m2

RUROCIĄG SSAWNY, ROBOTY REMONTOWE POMPOWNI, KOMORY ZASUW PRZY ZBIORNIKACH RETENCYJNYCH WODY CZYSTEJ,
RUROCIĄG SPUSTOWY FILTRÓW ZEW.

STAN : 5. RUROCIĄG SPUSTOWY FILTRÓW ZEW.
ELEMENT : 5.9. ROBOTY ZIEMNE I ODTWORZENIOWE

Str. 14

Lp.	Podstawa kalkulacji / opis pozycji	Ilość	Jedn. miary
	Razem =	20,000	m2
88	<p>KNR 201-0236-02-00 IZOiEPB ORGBUD W-wa [Wydanie - Warszawa 1984 r.z uwzgl.BI do 9/96]</p> <p>Zagęszczenie uprzednio rozplantowanego warstwami gruntu w nasypie ubijakami mechanicznymi, w gruncie spoistym, kategorii : III-IV Numer specyfikacji : SST-00.02</p> <p>Odcinek pomiędzy istniejącymi studniami przy filtrach zew. w miejscu awaryjnym: $2.6 * 3.3 * 1.2 + 5.4 * 4.15 * 1.2 = 37,188$ Wykop dla studni śr. 1200 mm (istn. st. śr. 1000 mm do demontażu): $1.6 * 1.6 * 5.6 = 14,336$ - st. 1200 mm: $- 3.14 * 0.75 * 0.75 * 5.6 = - 9,891$ Podsypka pod rurociąg spustowy: $8 * 1.2 * 0.15 = 1,440$ Podsypka pod st. śr. 1200 mm: $1.6 * 1.6 * 0.15 = 0,384$ Obsypka rurociągu spustowego: $8 * 1.2 * 0.2 * 3 = 5,760$ - rurociąg: $- 3.14 * 0.26 * 0.26 * 8 = - 1,698$</p> <p style="text-align: right;">Razem =</p>	47,519	m3
89	<p>KNR 231-0103-02-00 IGM Warszawa [Wydanie - Warszawa 1991 r.z uwzgl.BI do 9/96]</p> <p>Ręczne profilowanie i zagęszczenie podłoża pod warstwy konstrukcyjne nawierzchni - kategoria gruntu: III-IV Numer specyfikacji : SST-00.02</p> <p>Teren utwardzony: $3 * 5 = 15,000$</p> <p style="text-align: right;">Razem =</p>	15,000	m2
90	<p>KNR 231-0113-01-00 IGM Warszawa [Wydanie - Warszawa 1991 r.z uwzgl.BI do 9/96]</p> <p>Podbudowy grubości 15 cm wykonywane ręcznie, z gruntu stabilizowanego cementem Numer specyfikacji : SST-00.02</p> <p>Teren utwardzony: $3 * 5 = 15,000$</p> <p style="text-align: right;">Razem =</p>	15,000	m2
91	<p>KNR 231-0110-01-00 IGM Warszawa [Wydanie - Warszawa 1991 r.z uwzgl.BI do 9/96]</p> <p>Podbudowy z mieszanek mineralno-bitumicznych kłińcowo-żwirowych o lepiszczu asfaltowym - grubość warstwy po zagęszczeniu: 4 cm Numer specyfikacji : SST-00.02</p> <p>Teren utwardzony: $3 * 5 = 15,000$</p> <p style="text-align: right;">Razem =</p>	15,000	m2
92	<p>KNR 231-0110-02-00 IGM Warszawa [Wydanie - Warszawa 1991 r.z uwzgl.BI do 9/96]</p> <p>Podbudowy z mieszanek mineralno-bitumicznych kłińcowo-żwirowych o lepiszczu asfaltowym - grubość warstwy po zagęszczeniu: dodatek za każdy dalszy 1 cm ponad 4 cm do 6 cm Numer specyfikacji : SST-00.02</p> <p>Teren utwardzony: $3 * 5 = 15,000$</p> <p style="text-align: right;">Razem =</p>	15,000	m2
93	<p>KNR 231-0311-01-00 IGM Warszawa [Wydanie - Warszawa 1991 r.z uwzgl.BI do 9/96]</p> <p>Nawierzchnia z mieszanek mineralno-asfaltowych, grysowo-żwirowych - warstwa wiążąca po zagęszczeniu o grubości: 4 cm Numer specyfikacji : SST-00.02</p> <p>Teren utwardzony: $3 * 5 = 15,000$</p> <p style="text-align: right;">Razem =</p>	15,000	m2
94	<p>KNR 231-0311-05-00 IGM Warszawa [Wydanie - Warszawa 1991 r.z uwzgl.BI do 9/96]</p> <p>Nawierzchnia z mieszanek mineralno-asfaltowych, grysowo-żwirowych - warstwa ścieralna po zagęszczeniu o grubości: 3 cm Numer specyfikacji : SST-00.02</p> <p>Teren utwardzony: $3 * 5 = 15,000$</p> <p style="text-align: right;">Razem =</p>	15,000	m2

RUROCIĄG SSAWNY, ROBOTY REMONTOWE POMPOWNI, KOMORY ZASUW PRZY ZBIORNIKACH RETENCYJNYCH WODY CZYSTEJ,
RUROCIĄG SPUSTOWY FILTRÓW ZEW.

STAN : 5. RUROCIĄG SPUSTOWY FILTRÓW ZEW.
ELEMENT : 5.10. ROBOTY MONTAŻOWE

Str. 15

Lp.	Podstawa kalkulacji / opis pozycji	Ilość	Jedn. miary
5.10	ELEMENT : ROBOTY MONTAŻOWE Numer specyfikacji : SST-00.02 Kod CPV : 45252126-7		
95	KNR 405-0409-01-10 PROINBUD Warszawa [Wydanie - Warszawa 1994 r.] Demontaż studni rewizyjnych z kręgów betonowych w gotowym wykopie, przy użyciu żurawia samochodowego, o średnicy kręgów: 1000 mm i głębokości 6 m Numer specyfikacji : SST-00.02 Istniejąca studnia śr. 1000 mm:	1,000	kpl
		1 = 1,000	
		Razem = 1,000	kpl
96	KNR 405-0409-02-00 PROINBUD Warszawa [Wydanie - Warszawa 1994 r.] Dodatek lub potrącenie, za każde pełne 0,5 m różnicy gł.studni rewizyjnej, demontowanej przy użyciu wciągarki ręcznej, o średnicy kręgów: 1000 mm i głębokości 3 m do gł. 6,0 m Numer specyfikacji : SST-00.02 Studnia do gł. 6,0 m:	6,000	1/2 m
		3 * 2 = 6,000	
		Razem = 6,000	1/2 m
97	KNR 405-0121-08-00 PROINBUD Warszawa [Wydanie - Warszawa 1994 r.] Demontaż rurociągu stalowego o złączach spawanych średnica rurociągu: 508/11,0 mm Numer specyfikacji : SST-00.02	6,000	m
98	KNR 405-0124-06-00 PROINBUD Warszawa [Wydanie - Warszawa 1994 r.] Demontaż rurociągu z polichlorku winylu / PVC/ średnica rurociągu: ponad 315 do 415 mm Numer specyfikacji : SST-00.02	2,000	szt
99	KNR 218-0408-07-00 WACETOB Warszawa [Wydanie - Warszawa 1997 r.] Kanały z rur kanalizacyjnych PCW łączonych na wcisk /rury łącznie z uszczelką/, o średnicy zewnętrznej: 500 mm Numer specyfikacji : SST-00.02 Rurociąg spustowy:	8,000	m
		8 = 8,000	
		Razem = 8,000	m
100	KNR 218-0513-08-00 WACETOB Warszawa [Wydanie - Warszawa 1997 r.] Podstawa studni: betonowa Numer specyfikacji : SST-00.02 Podstawa bet. st.:	0,578	m ³
		1.7 * 1.7 * 0.2 = 0,578	
		Razem = 0,578	m ³
101	KNR 218-0513-03-00 WACETOB Warszawa [Wydanie - Warszawa 1997 r.] Ustawienie studni rewizyjnej z kręgów betonowych, w gotowym wykopie, o głębokości 3,0 m - średnica kręgów: 1200 mm Numer specyfikacji : SST-00.02 Studnia śr. 1200 mm:	1,000	studnia
		1 = 1,000	
		Razem = 1,000	studnia
102	KNR 218-0513-04-00 WACETOB Warszawa [Wydanie - Warszawa 1997 r.] Ustawienie studni rewizyjnej z kręgów betonowych, w gotowym wykopie, o głębokości 3,0 m - średnica kręgów: 1200 mm - za każde 0,5 m różnicy głębokości do gł. 6 m Numer specyfikacji : SST-00.02 Do gł. 6,0 m:	6,000	szt
		3 * 2 = 6,000	
		Razem = 6,000	szt
103	KNR 218-0804-06-10 IZOiEPB ORGBUD W-wa [Wydanie - Warszawa 1987 r.z uwzgl.BI do 9/96] Próba szczelności kanałów rurowych, z dowozem wody beczkowitzem ciągnionym, przy średnicy nominalnej rur: 500 mm	0,080	100 m

**RUROCIĄG SSAWNY, ROBOTY REMONTOWE POMPOWNI, KOMORY ZASUW PRZY ZBIORNIKACH RETENCYJNYCH WODY CZYSTEJ,
RUROCIĄG SPUSTOWY FILTRÓW ZEW.**

STAN : 5. RUROCIĄG SPUSTOWY FILTRÓW ZEW.

ELEMENT : 5.10. ROBOTY MONTAŻOWE

Str. 16

Lp.	Podstawa kalkulacji / opis pozycji	Ilość	Jedn. miary
	Numer specyfikacji : SST-00.02		

--- Koniec wydruku ---

Budowa WWS : RUROCIĄG SSAWNY DLA STACJI UZDATNIANIA WODY W WĄGROWCU

WYKAZ KOSZTORYSÓW

Obiekt 001 : TRASA RUROCIĄGU SSAWNEGO, SPUSTOWEGO, POMPOWIA I KOMORA PRZY ZBIORNIKACH RETENCYJNYCH WODY CZYSTEJ

Adres : 62-100 Wągrowiec, ul. Janowiecka 100.

Koszty 001 : RUROCIĄG SSAWNY, ROBOTY REMONTOWE POMPOWNI, KOMORY ZASUW PRZY ZBIORNIKACH RETENCYJNYCH WODY CZYSTEJ, RUROCIĄG SPUSTOWY FILTRÓW ZEW.

NAKLADY RMS

Str. 1

Lp.	Alt.	Gr. / Symbol KMB / Producent	Inw.	Opis czynnika R,M,S	Ilość	J.m.
-----	------	------------------------------	------	---------------------	-------	------

Robocizna

1.	999		Robocizna		1 501,33772	r-g
----	-----	--	-----------	--	-------------	-----

Nakład robocizny :	1 501,33772	r-g
---------------------------	--------------------	------------

Materialy

1.	0147001		Masa uszczelniająca do powierzchni ścian przed przenikaniem wody	24,00000	dm3
2.	0147011		Środek gruntujący dla masy uszczelniającej powierzchnię ścian	1,00160	dm3
3.	0392020		Wiertła diamentowe	0,11760	szt
4.	1050099		Benzyny do ekstrakcji	15,45112	dm3
5.	1050199		Benzyny do lakierów	1,02680	dm3
6.	1121199		pale szalunkowe stalowe (wypraski)	84,64500	kg
7.	1122227		dрут stalowy okrągły miękki śr. 5mm	32,00000	kg
8.	1124099		Pale szalunkowe stalowe gięte na zimno	28,36780	kg
9.	1330199		elektrody stalowe do spawania stali węglowych lub niskostopowych (rutylowe)	6,05500	100 szt.
10.	1330400		gwoździe budowlane okrągłe gołe	2,97594	kg
11.	1332000		Gwoździe budowlane gołe okrągłe	0,93907	kg
12.	1341200	ICB_S	kłamry ciesielskie 10x25cm	8,00000	kg
13.	1341299		kłamry ciesielskie	36,94680	kg
14.	1341299		Kłamry ciesielskie	11,64058	kg
15.	1410000		Alun techniczny glinowo-potasowy	0,60000	kg
16.	1410800		podchloryn sodowy	8,90000	kg
17.	1412300		Środki do odgrzyb.murów i dezynf.przeg.bud	0,63000	kg
18.	1500399		Farby suche nastawiane (dobarw.) wapienne	4,09480	kg
19.	1510210		Farby do grunt.ogóln.stosowania	2,32540	dm3
20.	1510400		Emalie olejno-żywiczne ogólnego stosowania	8,90874	dm3
21.	1511100		Farby ftalowe nawierzchn.ogóln.stosowania	2,50660	dm3
22.	1521105		Emalia chlorokauczkowa chemoodporna-szara	11,03560	dm3
23.	1521600		Farby chlorokaucz.do grunt.ogóln.stos.	17,15647	dm3
24.	1522410		Emalie epoksydowe chemoodpome	4,11968	dm3
25.	1530000		Rozcieńczalniki do wyr.lak.olej.i ftal.og.	0,71132	dm3
26.	1530400		Rozcieńczalniki do wyr.lak.pol.i chlor.og.	1,37458	dm3
27.	1530440		Rozcieńczalniki do wyr.lak.chlorokauczuk.	0,61570	dm3
28.	1530521		Rozcieńczalnik do wyr.lak.epoksyd.og.stos.	0,32957	dm3
29.	1531106		Utwardzacz do wyr.lak.epoksyd.do zbiornik.	1,95685	dm3
30.	1534001		Mydło techniczne maziste (szare) 65%	0,89922	kg
31.	1562999	ICB_S	taśma z polichlorku winylu	20,25000	m2
32.	1572499		Tuleja ochronna wraz z wypełnieniem przestrzeni materiałem izolacyjnym i pianką poliuretanową pomiędzy rurą technologiczną a rurą ochronną	0,52000	kpl
33.	1601899		Piaski do betonów zwykłych	0,10000	m3
34.	1602099		Piaski do zapraw budowlanych	0,96200	m3
35.	1602199		pospółka - kruszywo nienormowane	69,48388	m3
36.	1602199		Pospółki do betonów	9,25248	m3
37.	1642104		Piasek filtracyjny 1,4-2,0 mm luzem	4,21071	t
38.	1700301		cement portlandzki zwykły bez dodatków 35	0,24288	t
39.	1700310		Cement portlandzki zwykły 35 bez dodatków	37,08000	kg
40.	1700310		Cement portlandzki zwykły 35 bez dodatków	0,30300	t
41.	1701100		Cement portlandzki 25 z dodatkami	0,17540	t
42.	1720000		Wapno hydrauliczne	0,01200	t
43.	1720299		Wapno hydratyzowane (suchogaszone)	20,70000	kg
44.	1720299		Wapno hydratyzowane (suchogaszone)	0,20660	t
45.	1720399		Wapno gaszone (ciasto wapienne)	0,06381	m3
46.	1800100		Cegła ceramiczna pełna 25x12x6,5 cm	223,20000	szt
47.	2300100		Lepiki asfaltowe na gorąco bez wypełniacza	1,09330	kg
48.	2301500		Roztwory asfaltowe do gruntowania	0,11310	kg
49.	2304199		Papy asfaltowe na teksturze budowlanej	0,43355	m2
50.	2305599		Papy zgrzewalne polimerowo-asfaltowe	0,43355	m2

Lp.	Alt.	Gr. / Symbol KMB / Producent	Inw.	Opis czynnika R,M,S	Ilość	J.m.
51.		2370601		Beton zwykły z kruszywa naturalnego B 7,5	0,30100	m3
52.		2370602		Beton zwykły z kruszywa naturalnego B 10	1,25090	m3
53.		2380823		Zaprawa cementowa M 7	0,42000	m3
54.		2390000		Masy mineralno-asfaltowe kłirńcowo-żwirowe	2,10300	t
55.		2390040		Masy min.-asf.grysowo-żwirowe- warst.wiąz.	1,46100	t
56.		2390050		Masy min.-asf.grysowo-żwirowa-warst.ścier.	1,12500	t
57.		2491899	ICB_S	koryto drewniane	0,08000	szt.
58.		2600621		Deski iglaste obrzynane 19-25 mm kl.III	0,03324	m3
59.		2600622		Deski iglaste obrzynane 28-45 mm kl.III	0,01012	m3
60.		2600810		Krawędziaki iglaste kl.II	0,00750	m3
61.		2600999		krawędziaki iglaste kl.II	0,00600	m3
62.		2640003		bale iglaste nasycane 50-63mm kl.III	0,31482	m3
63.		2640020		Bale igl.obrzyn.nasyc.grub.50-100 mm k.III	0,12717	m3
64.		2640020		bale iglaste obrzynane nasycane kl.III	0,05000	m3
65.		2640622		Deski igl.obrzyn.nasyc.28-45 mm kl.III	0,00040	m3
66.		2640900		drewno na stemple iglaste nasycane	0,37422	m3
67.		2641610		krawędziaki iglaste nasycane kl.II 16x16cm	0,13000	m3
68.		2641610		krawędziaki iglaste obrzynane nasycane kl.II	0,05000	m3
69.		2645050		Drewno igl.okrągłe korow.nasyc.na stemple	0,12314	m3
70.		2_31011		mieszanka mineralno-asfaltowa kłirńcowo-żwirowa	1,68240	t
71.		2_31013		mieszanka mineralno-asfaltowa grysowo-żwirowa częściowo zamknięta	1,16880	t
72.		2_31014		mieszanka mineralno-asfaltowa grysowo-żwirowa zamknięta	0,90000	t
73.		3920099		Papiery ściernie w arkuszach	16,91200	ark
74.		3930000		woda	0,34800	m3
75.		3930000		Woda przemysłowa	5,15500	m3
76.		3930001		Woda przemysłowa z rurociągu	0,26080	m3
77.		3930001		woda z rurociągu	262,97000	m3
78.		3930099		Woda	1,26000	m3
79.		3950010		drewno na stemple budowlane okrągłe iglaste korowane śr. 16-18cm	0,04000	m3
80.		3950010		drewno na stemple budowlane śr. 12-14cm	0,05000	m3
81.		5031060		rury stalowe gwintowane ocynkowane śr. 50mm	3,00000	m
82.		5139999		Kolano 90 st. kołnierzone DN300	1,00000	szt.
83.		5139999		Kolano kołnierzone DN500	1,00000	szt.
84.		5139999		Kołnierz specjalny do rur PE DN500	2,00000	szt.
85.		5139999		Łącznik rurowo-kołnierkowy DN800	2,00000	szt.
86.		5139999		Prostka kołnierkowa DN500 L=78 cm	1,00000	szt.
87.		5139999		Zwężka kołnierkowa asymetryczna DN600/500	1,00000	szt.
88.		5140999		Króciec kołnierkowy do przyspawania DN300	1,00000	szt.
89.		5140999		Króciec kołnierkowy do przyspawania DN300 L=59 cm	1,00000	szt.
90.		5140999		Króciec kołnierkowy do przyspawania DN500	1,00000	szt.
91.		5148999		kołnierze ślepe o śr. nominalnej 500 mm	0,20000	szt.
92.		5420005		Krąg betonowy o wys. 500 mm i śr.1200 mm	41,00000	szt.
93.		5470320		Płyty żelbet.podporowe pod skrzynki ulicz.	1,00000	szt.
94.		5470501		Pierścienie żelb.odc.dla stud.o śr.500 mm	1,00000	szt.
95.		5470502		Pierścienie żelbetowe odciążające 1200 mm	1,00000	szt.
96.		5470622		Nadstawka bet.ściekowa,śr.500 mm,di.100 cm	2,00000	szt.
97.		5470830		Pokrywy nadstudzienne żelbetowe,śr.1200 mm	1,00000	szt.
98.		5601280		Rury PVC kan.zewnęt.kielichowe o śr.500 mm - lite	8,16000	m
99.		5603041		Rura PE-SDR 11 (gaz0,4 woda1,0MPa) 25 mm	7,02000	m
100.		5603999		rury z polietylenu PE, PEHD o śr. zewnętrznej 500 mm	68,85000	m
101.		5610999		Pomost montażowy - 2st. 65x68 cm; h=40 cm	1,00000	szt.
102.		5619999		tuleja z PVC dla luźnych kołnierzy stalowych	0,20000	szt.
103.		5627502		Złączki PE elektroop.1,0 MPa /woda/ 25 mm	4,29000	szt.
104.		5634851		Przejścia szczel.st. dla rur o śr. nom. 500 mm	2,00000	szt.
105.		5681299		króćce przejściowe żeliwne jednokołnierzowe	0,10000	szt.
106.		5701120		zawory przelotowe z żeliwa ciągliwego z zaworem spustowym śr. 50mm	0,20000	szt.
107.		5811099		Zespół napowietrzająco-odpowietrzający o śr. 80 kompletny	1,00000	szt.
108.		5819901		Zasuwy kołnierzowe o śr. 500 mm	2,00000	szt.
109.		5819999		Zasuwa nozowa z przekładnią katową DN800	1,00000	szt.
110.		5819999		Zasuwy kołnierzowe o śr. 300 mm	1,00000	szt.
111.		5822220		zawory zwrotne grzybkowe,żeliwne kołnierzowe Pnom 16 kg/cm2 z kpl. śrub	0,10000	szt.
112.		6133001		Pompa do brudnej wody z koszem i podłączeniem elektrycznym do istn. skrzynki zasilającej komorę.	1,00000	kpl
113.		6330125		Właz kanał.żel.- okr.D 600,pokr.wyp.beton.	1,00000	szt
114.		6331001		Wpust ściekowy żel. uliczny ciężki 650x450	1,00000	szt
115.		6602123		Uchw.podw.st.z wkł.gum.do rur PVC,PE,PP 25	8,12500	szt
116.		6629999		konstrukcja podwieszzeń l=4,0m	0,05000	kpl.
117.		6800909		śruby stalowe dokładne M-20 l=300mm	3,64000	kg
118.		6801209		śruby stalowe średniodkładne z nakrętkami i podkładkami M 20	91,16000	kg
119.		6801212		śruby stalowe średniodkładne z nakrętkami i podkładkami M-24	48,38000	kg
120.		6801213	ICB_S	śruby stalowe średniodkładne z nakrętkami i podkładkami M-27	83,24000	kg
121.		6801214	ICB_S	śruby stalowe średniodkładne z nakrętkami i podkładkami M-30	60,81000	kg

Lp.	Alt.	Gr. / Symbol KMB / Producent	Inw.	Opis czynnika R,M,S	Ilość	J.m.
122.		6815200		Uszczelki gumowe płaskie, o średnicy 500 mm	0,17600	szt
123.		6815999		uszczelki gumowe płaskie do połączeń kołnierzych o śr. 300 mm	2,00000	szt.
124.		6815999		uszczelki gumowe płaskie do połączeń kołnierzych o śr. 500 mm	2,00000	szt.
125.		6815999		uszczelki gumowe płaskie do połączeń kołnierzych o śr. 800 mm	2,00000	szt.
126.		6815999		uszczelki gumowe płaskie do połączeń kołnierzych o śr. nominalnej 500 mm	1,00000	szt.
127.		6815999		uszczelki gumowe płaskie do połączeń kołnierzych o śr. zewn. i gr. ścianek 323.9/8.8 mm	2,20000	szt.
128.		6815999		uszczelki gumowe płaskie do połączeń kołnierzych o śr. zewn. i gr. ścianek 508/11.0 mm	8,80000	szt.
129.		6815999		uszczelki gumowe płaskie do połączeń kołnierzych o śr. zewn. i gr. ścianek 610/11.0 mm	2,20000	szt.
130.		6815999		uszczelki gumowe płaskie do połączeń kołnierzych o śr. zewn. i gr. ścianek 813/11.0 mm	4,40000	szt.
131.		6830100		folia aluminiowa zwykła - szczeliwo o gr.0.01-0.02 mm	7,74000	kg
132.		6830199		folia aluminiowa zwykła - szczeliwo	26,82000	kg
133.		6831800		sznur konopny surowy	17,57000	kg
134.		6831801		sznur konopny smołowany	21,91000	kg
135.		7530200		Gniazda wt.n/t bryzgoodp.2P+Z,10/16A,250 V	1,00000	szt
136.		7951406		Przewód kabelk.miedz.w/t YDYt 3x2,5mm2,750	15,00000	m

Sprzęt

1.		01530		Wiertnica elektryczna	5,46000	m-g
2.		11133		Koparka jednonaczyniowa kołowa 0,60 m3 (1)	1,31646	m-g
3.		11163		koparka gaśnicowa 0.60 m3	7,58511	m-g
4.		11163		Koparka jednonaczyniowa gaśnic. 0,60 m3(1)	0,46917	m-g
5.		11333		spycharka gaśnicowa 55 kW (75 KM)	1,65848	m-g
6.		11600		Równiarka (1)	0,05400	m-g
7.		12113		Walec statyczny samojezdny 10 t (1)	0,30450	m-g
8.		12113		walec statyczny samojezdny 10 t	0,24360	m-g
9.		12115		Walec statyczny samojezdny 15 t (1)	0,30450	m-g
10.		12115		walec statyczny samojezdny 15 t	0,24360	m-g
11.		12512		zagęszczarka wibracyjna 50m3/h	37,59093	m-g
12.		12622		Ubijak spalinowy 200 kg	6,55762	m-g
13.		31100		Żuraw samochodowy (1)	4,15680	m-g
14.		31112		Żuraw samochodowy do 4 t (1)	28,29800	m-g
15.		31112		żuraw samochodowy 4 t	9,51000	m-g
16.		31116		Żuraw samochodowy 7-10 t (1)	5,90000	m-g
17.		31199		żuraw samochodowy	13,48065	m-g
18.		34312		Wyciąg jednomasztowy z nap.elekt. 0,5 t	2,22600	m-g
19.		35613		Wciągarka ręczna 3-5 t	14,76000	m-g
20.		39116		Ciągnik kołowy 29-37 kW [40-50 KM] (1)	1,61593	m-g
21.		39312		Ciągnik siodłowy z naczepą 10 t (1)	1,13280	m-g
22.		39399		ciągnik siodłowy z naczepą 16t	4,92075	m-g
23.		39500		Samochód skrzyniowy (1)	0,48225	m-g
24.		39511		samochód dostawczy 0.9 t	1,65425	m-g
25.		39511		Samochód dostawczy do 0,9 t (1)	1,12804	m-g
26.		39521	ICB_S	samochód skrzyniowy do 5 t	0,23600	m-g
27.		39521		Samochód skrzyniowy do 5 t (1)	1,39480	m-g
28.		39531		samochód skrzyniowy 5-10 t	0,99000	m-g
29.		39531		Samochód skrzyniowy pow. 5-10 t (1)	24,89118	m-g
30.		39599		samochód skrzyniowy	9,57100	m-g
31.		39611		Przyczepa skrzyniowa 3,5 t	1,51422	m-g
32.		39651		Przyczepa dłuźycowa 4,5 t, do samochodu	0,61200	m-g
33.		39811		Samochód samowyladowczy do 5 t (1)	0,11484	m-g
34.		39811		samochód samowyladowczy 5 t	20,33694	m-g
35.		39985		Beczkwóz ciągniony 4000 dm3	1,13280	m-g
36.		43211		Betoniarka wolnospadowa elektrycz. 150 dm3	1,55000	m-g
37.		52211		Kocioł do gotowania lepiku 50-100 dm3	0,10040	m-g
38.		52314		rozkładarka mas bitumicznych o szer. 4.0 m	0,24360	m-g
39.		52314		Rozścielacz mas bitumicz.szer. 4 m (2)	0,30450	m-g
40.		72199		spawarka	14,19800	m-g
41.		72311		Zestaw spawalniczy tlenowo-acetylenowy	0,61200	m-g
42.		72541		zgrzewarka do rur PE, PEHD o średnicy pow. 280 do 500 mm	22,56000	m-g
43.		77161		Piaskarka do czyszczenia metali	17,41486	m-g
44.		81199		agregat prądowórczy	22,56000	m-g
45.		83111		Sprężarka pow.przew.spalin. 4-5 m3/min (1)	17,41486	m-g

UWAGA: Zestawienie obejmuje wyłącznie czynniki RMS występujące w pozycjach kosztorysu sporządzonych metodą szczegółową.